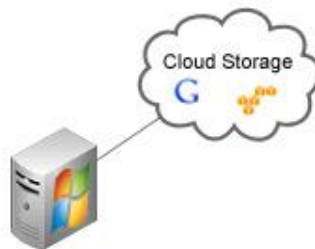


ZCB Quick Start Guide

版本 4.2

Zmanda Inc.



目錄

簡介	2
安裝 ZCB	2
備份流程	4
建立一個備份集.....	5
調整備份設定.....	5
備份檔案	6
備份位置	7
備份方法	8
備份時間	9
儲存設定	10
開始備份！	11
監控備份作業.....	12
使用使用者介面.....	12
使用 ZCB 全域儀表盤(ZCB Global Dashboard).....	13
檢查使用情況和購買更多空間.....	13
了解更多	13

簡介

Zmanda Cloud Backup 提供一個安全又方便的機制，備份 Windows 工作站和伺服器到本機電腦或是雲端儲存裝置 (Amazon S3)。有了 Zmanda Cloud Backup，您可以選擇任何下列的備份類型：

- Windows 檔案和資料夾
- Microsoft SQL Server 2000、2005 和 2008
- Microsoft Exchange Server 2003、2007 和 2010
- Microsoft Share Point Server 2007、2010 和 WSS 3.0
- Windows System State (registry、certificate server 和 active directory 資訊)
- Oracle 11i

操作 ZCB 非常容易，您只需要少於 15 分鐘的時間設定，就可以開始備份作業。這份手冊將會介紹主要的設定步驟來執行您的第一個備份作業。

安裝 ZCB

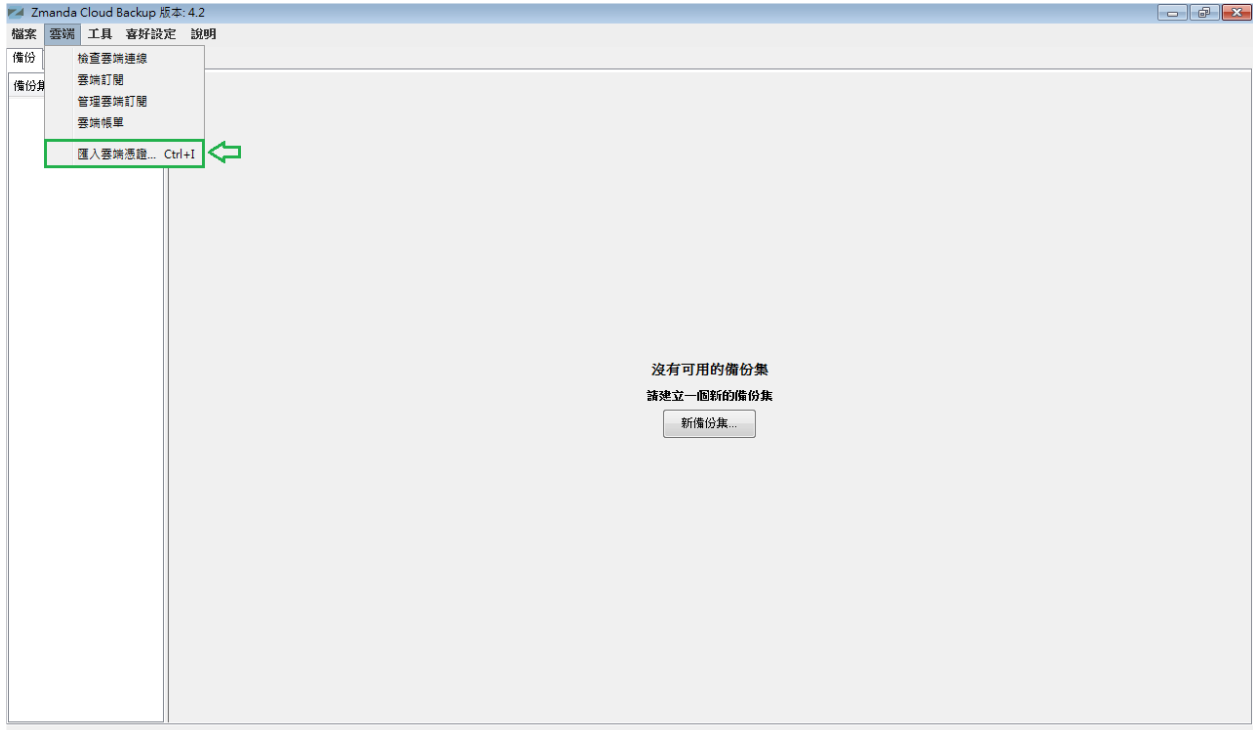
在您開始之前：

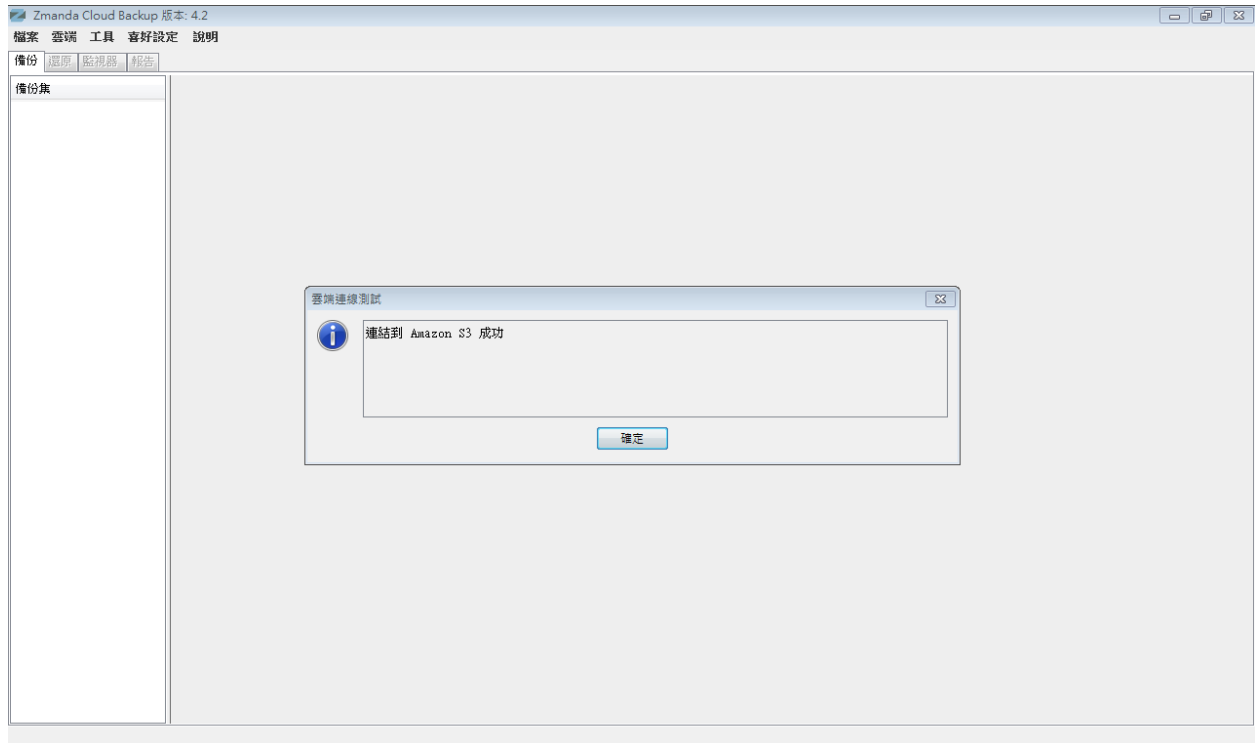
- ☞ 確認您的電腦已安裝 JRE6 (Update 20 或更新)。您需要為您的電腦從[這裡](#)安裝正確的套件 (32 位元或 64 位元)。
- ☞ 確認您的安全/防毒程式允許安裝系統服務。

ZCB 使用高度可靠的 Amazon S3 為基礎結構。用戶資料使用量和帳單都是由 Amazon Web Services 估算。因此，為了正確設置 ZCB 與 Amazon S3 雲端，需要執行以下幾個步驟：

- ☞ 從 Zmanda 網站完成 ZCB 購買程序。最後，您將會被帶到 Zmanda Network 帳戶頁面。
- ☞ 從 Zmanda Network 下載 ZCB 和您的 Zmanda, Inc 憑證 (名稱為 **s3.zmanda**)。此憑證只能使用在 ZCB 上，用以識別您的 Zmanda 帳戶到 Amazon，並不能作為其他用途，如加密。
- ☞ 安裝 ZCB。您將會被要求提供密碼給一個新的 Windows 使用者 **amandabackup**。請記住/保存這個密碼，將來您可能會需要此密碼來做某些進階操作。

- ☞ 從 Windows 開始程式集裡面，尋找 **ZCB** 程式。如果您使用 Windows Vista/Windows 7/Server 2008，請按滑鼠右鍵並選擇“以系統管理員身份執行”。
- ☞ 當 ZCB 啟動，執行下列顯示的選單，你需要匯入從 Zmanda Network 下載的 **s3.zmanda** 憑證。





如果您看到以上的訊息，恭喜 – ZCB 現在已經啟動並準備好執行! 如果您看到錯誤訊息，請再次確認步驟，若問題持續存在請連絡支援。您可以在 ZCB 介面上點選 **雲端 > 檢查雲端連線** 隨時確認與 Amazon S3 的連結狀態。

備份流程

邏輯上，管理備份作業牽涉下列幾個關鍵問題的答案：

- ☞ 您想要備份什麼？
- ☞ 您想要備份到哪裡？資料要保存多久？
- ☞ 您想要如何備份？
- ☞ 您想要什麼時候進行備份？

建立一個 ZCB 備份集只須以上四個基本問題的答案。

建立一個備份集

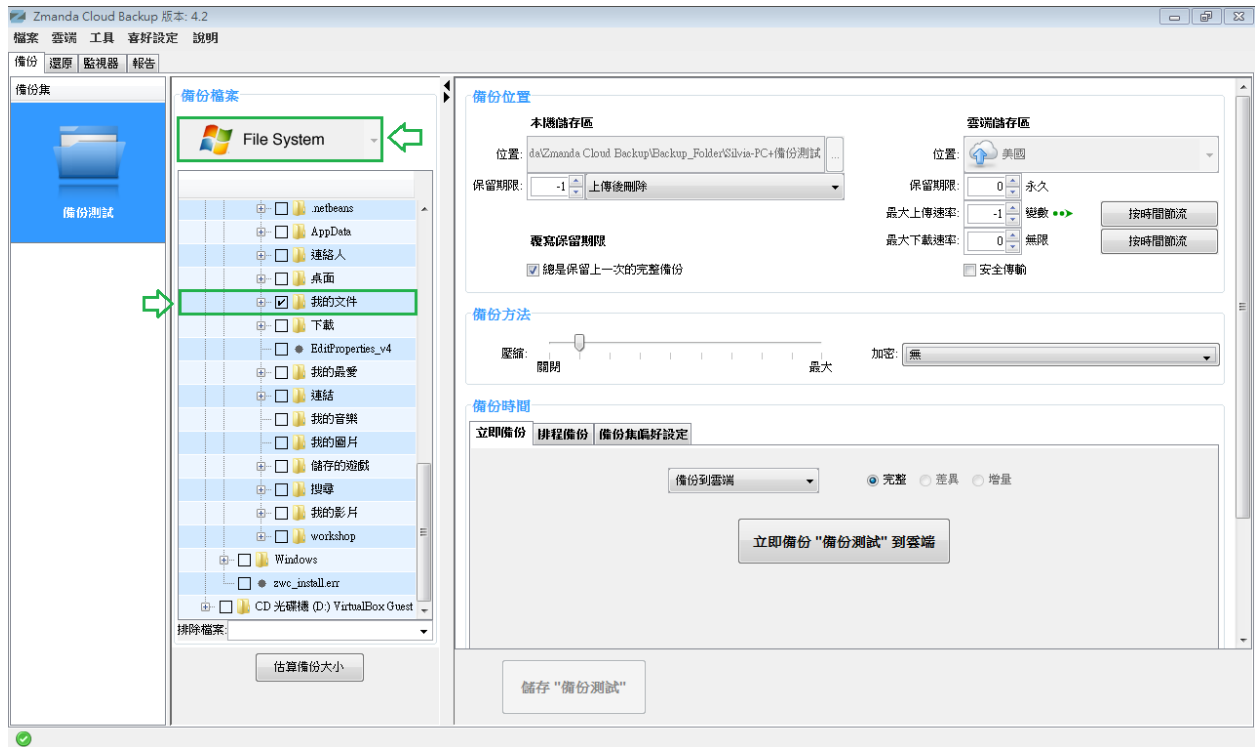


如上圖，ZCB 提供新備份集的選擇給第一次的使用者。點選這個選項並建立您第一個備份集。請注意，備份集名稱最多只能設為 32 個字元，並且您不能使用 Windows 保留字元像是 `\|?_.<>*":+&`

調整備份設定

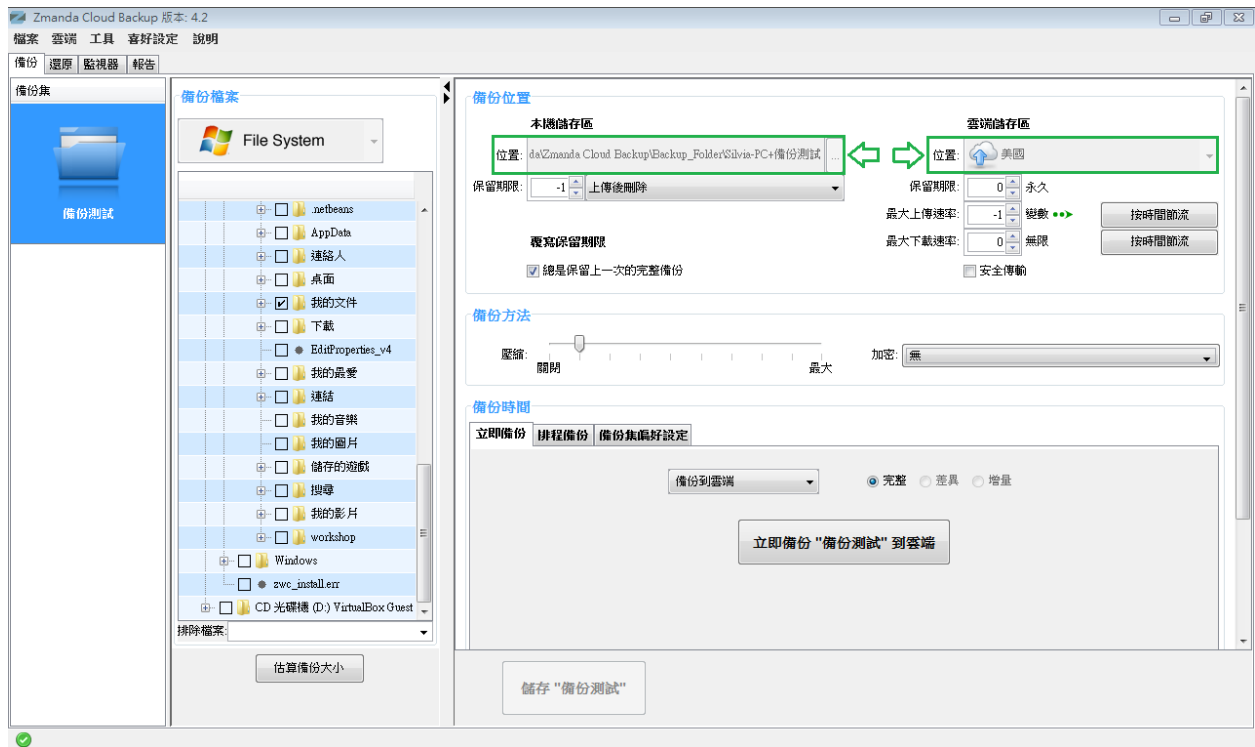
只需要開始回答四個基本問題來設定您的新備份集，詳細說明如下：

備份檔案



選擇您想備份資料的類型 – **File System** 或是應用程式，譬如 **Microsoft Exchange Server**。如果您選擇 **File System**，則勾選欲備份的資料夾/檔案。為了您的方便，ZCB 在主目錄裡頭自動勾選了資料夾/檔案。您可以取消選取不想備份的檔案。

備份位置

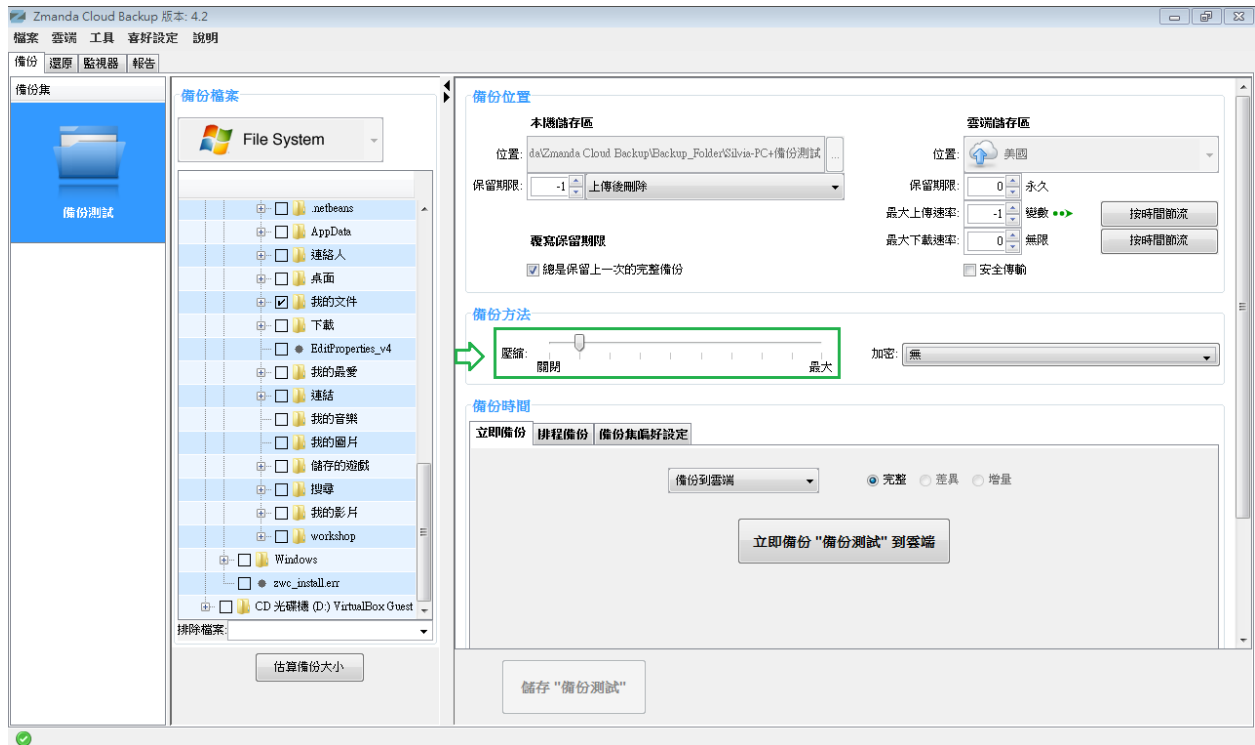


選擇您想要儲存備份資料的位置。您有以下選擇：

- ☞ 只設定雲端儲存區：在**雲端儲存區**，從下拉選單選則您偏好的 Amazon 資料中心。
- ☞ 只設定本機儲存區：在**本機儲存區**，按下瀏覽按鈕選擇本機儲存位置。
- ☞ 設定雲端和本機儲存區：在**雲端和本機儲存區**選擇偏好的儲存位置。

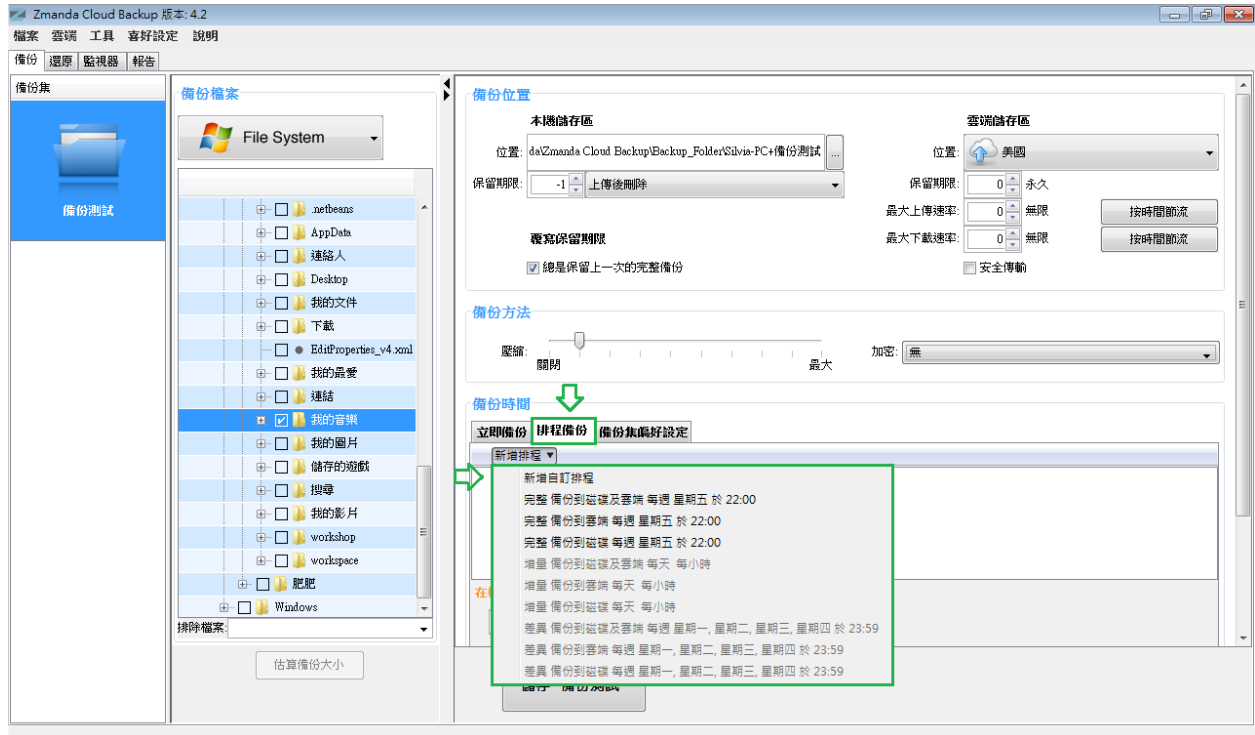
勾選**安全傳輸**以啟用 SSL 傳輸資料到雲端

備份方法



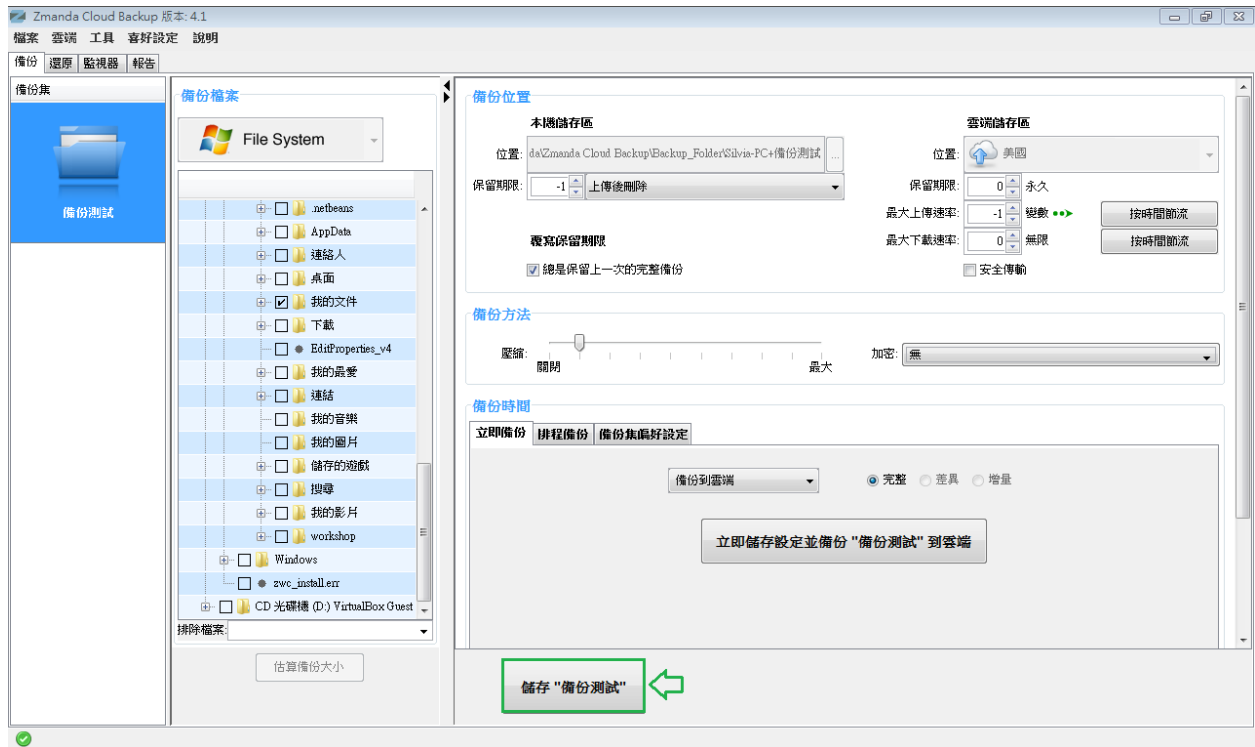
調整偏好的壓縮程度以減少 ZCB 將要備份以及傳送到雲端的資料大小。一旦您熟悉使用 ZCB，您可以也啟用資料加密，如此一來資料將會全程的被保護。關於如何啟用備份資料加密，請參閱 ZCB 使用指南。

備份時間



如果您想要手動備份，請點選**立即備份**標籤，如同下面章節**開始備份!**插圖所示。若您希望新增一個備份排程，則點選**新增排程**，然後從排程範本上選取排程。

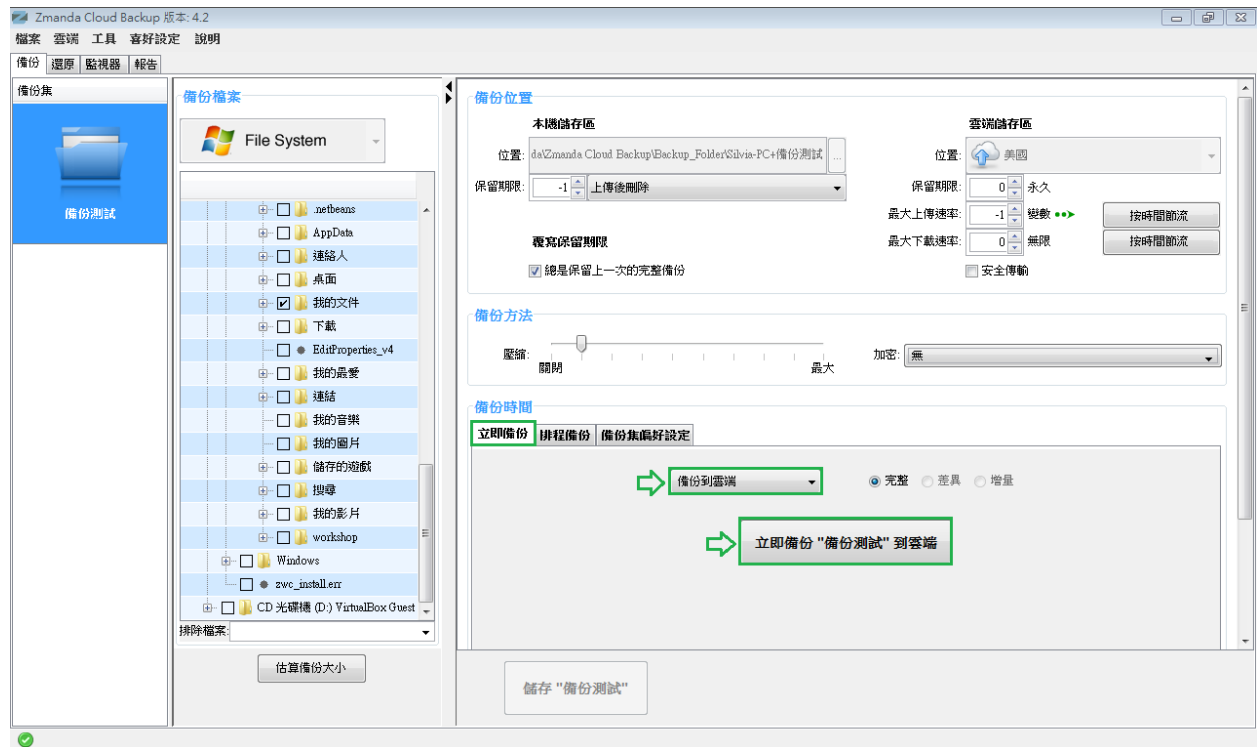
儲存設定



恭喜！您的第一個備份集已經設定完成了。

請在頁面下面點選**儲存“備份集名稱”**以儲存備份集設定。

開始備份！



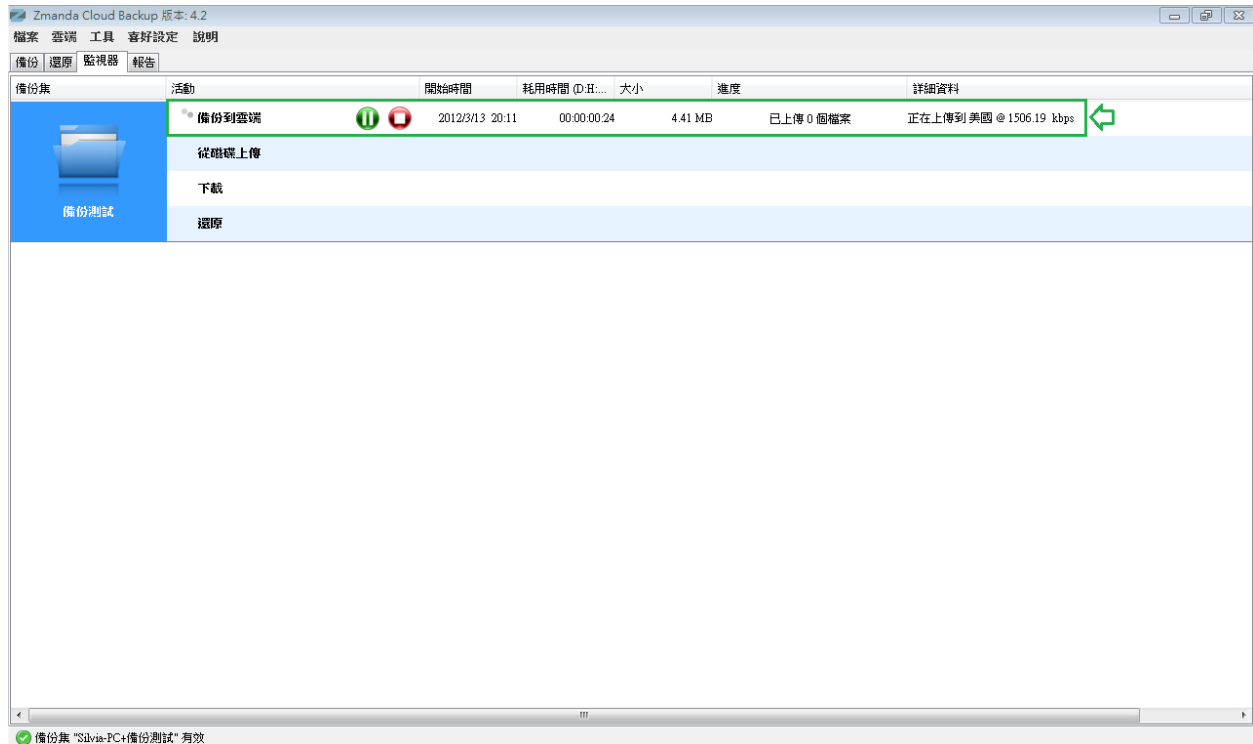
若您已經為備份設定好排程，那麼備份作業將會在您設定好的時間啟動。

若您未設定排程，並希望手動立即備份到雲端，您可以在**備份時間區**，點選**立即備份**選項，然後在下拉選單中選擇**備份到雲端**，再按下**立即備份“備份集名稱”到雲端**的按鈕。

就這麼簡單！您的資料現在正開始備份，且即將會在強固的 Amazon S3 受到完全的保護！

監控備份作業

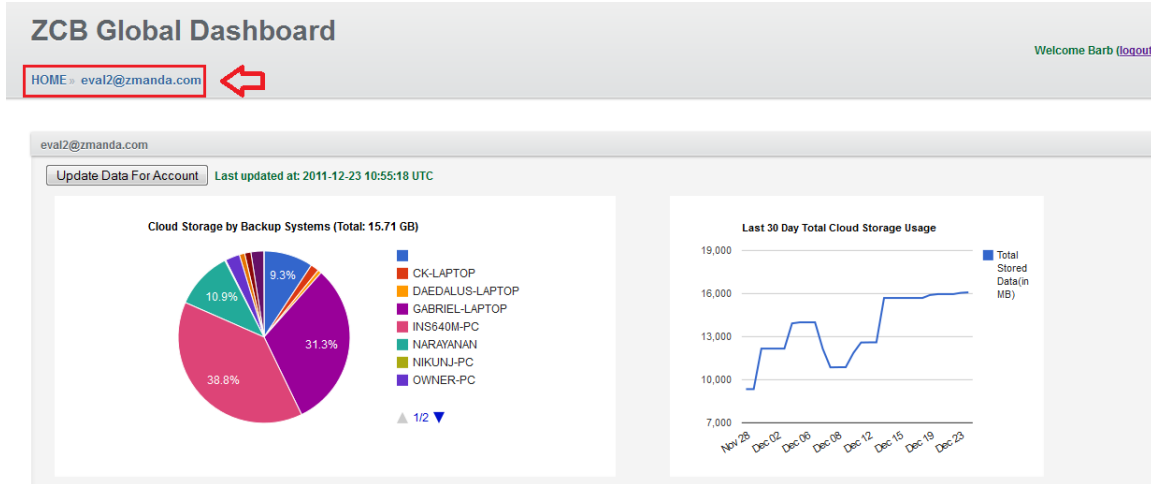
使用使用者介面



您能夠在 ZCB 的**監視器**頁面監控正在執行的備份作業。這個頁面顯示所有備份集正在執行的狀態。讓您在時時刻刻都可以掌握 ZCB 的執行狀態。

使用 ZCB 全域儀表盤(ZCB Global Dashboard)

ZCB 全域儀表盤是一個為線上監測工具，它能夠跨不同機器與平台監控備份行為。以下是擷取畫面：

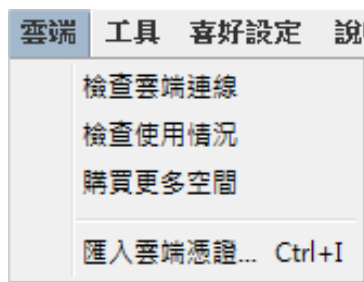


詳細資訊請移至我們的[網站](http://zgd.zmanda.com/)。若想要存取 ZCB 全域儀表盤，請移至 <http://zgd.zmanda.com/> 並以您現在的 Zmanda Network 帳戶登入。

檢查使用情況和購買更多空間

此章節僅適用於使用 Google 雲端的 ZCB。

您可以從雲端選單中，檢查雲端使用情況以及購買更多空間。如下所示：只需按下適當的選項。



了解更多

我們知道您將會有更多關於 ZCB 如何運作的問題。我們建議您可以參考 [ZCB FAQs](#)。更多詳細功能說明，請參考 [ZCB 使用指南](#)。

您也可以前往 Zmanda 論壇 - <http://forums.zmanda.com> 然後搜尋已經被我們用戶問過並解決的問題。

萬一您需要技術協助，請在 ZCB 使用者介面上點選 **說明>連絡支援** 以開啓一個支援案例。對於一般性的諮詢，您可以寫信到 zcb@zmanda.com 給我們。