

# ZCB クイックスタートガイド

---

バージョン 4.2

Zmanda Inc.



## Table of Contents

イントロダクション .....	3
ZCB のインストール .....	3
バックアップの概要 .....	5
バックアップセットの作成 .....	5
バックアップセットの設定 .....	6
バックアップの対象 .....	6
バックアップの保存先 .....	7
バックアップの方法 .....	8
バックアップの日時 .....	9
設定を保存する .....	10
バックアップを始めよう！ .....	11
ZCB グローバルダッシュボードを使うには .....	12
使用量の確認と追加ストレージの購入 .....	17
ZCB をもっと学ぶ .....	18

# イントロダクション

Zmanda Cloud Backup は、ウィンドウズワークステーションやサーバーをローカルフォルダもしくはクラウドストレージ(Google Storage)へセキュアで簡単なバックアップを実現します。Zmanda Cloud Backup では、以下のバックアップを行うことができます。

- Windows ファイルとフォルダ
- Microsoft SQL Server 2000, 2005 または 2008
- Microsoft Exchange Server 2003, 2007 または 2010
- Microsoft Share Point Server 2007, 2010 または WSS 3.0
- Windows システム状態(registry, certificate server and active directory information)
- Oracle 11i

ZCB は、とても操作が簡単で、インストール後 15 分以内にバックアップを開始することができます。このガイドは、設定のための主なステップと初めのバックアップセットの実行の仕方をご紹介します。

## ZCB のインストール

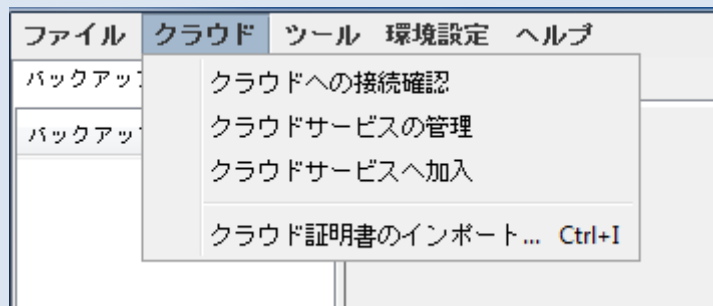
はじめる前に:

- ☞ あなたのマシンに JRE6(アップデート20もしくはそれ以上)が、インストールされていることを確認して下さい。お使いのマシンのプラットフォーム(32 ビット/ 64 ビット)に合わせて、正しいパッケージをインストールしてください。
- ☞ お使いのセキュリティ、アンチウィルスソフトウェアがシステムサービスのインストールを許可していることを確認してください。

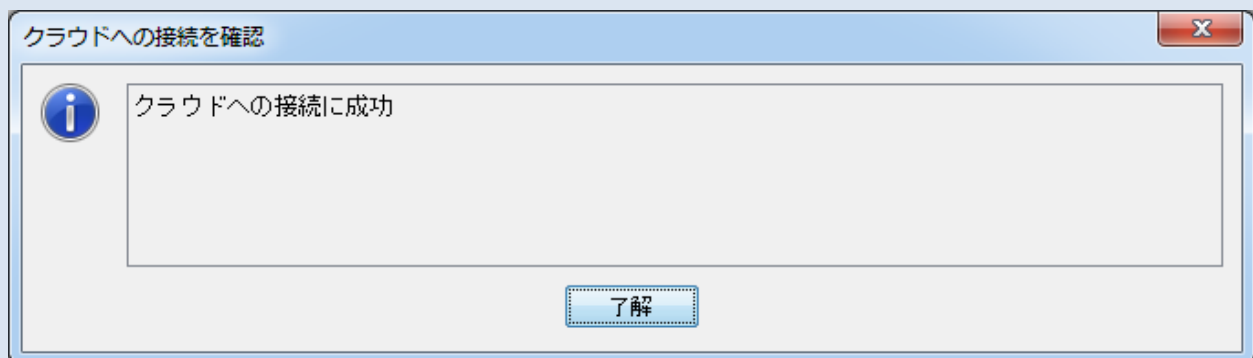
ZCB は、非常に信頼性の高い Google Storage のインフラストラクチャを活用しています。お客様の利用状況と料金は、Zmanda, Inc によって管理されています。したがって、ZCB を正しく Google Storage のクラウドと接続するには、以下の方法を実行してください:

- ☞ Zmanda のウェブサイト上より、ZCB の購入を完了させてください。最後の手順で、あなたの network.zmanda.com のアカウントにリダイレクトされます。

- ☞ ZCB をダウンロードし、あなたの network.zmanda.com のアカウントより、Cloud.zmanda と名付けられた証明書ファイルをダウンロードしてください。この証明書は、Google があなたの Zmanda のアカウントを識別する際に、使われます。ほかの用途では、使用することができません。
- ☞ ZCB をインストールしてください。この際に、新しいウィンドウズユーザー amandabackup のパスワードを作成してください。このパスワードは、いくつかの高度な作業を行うときに必要になりますので、必ず覚えておくようにしてください。
- ☞ デスクトップ上の、スタートをクリックし、Zmanda Cloud Backup のプログラムを選択してください。Windows Vista/ Windows 7/Server 2008 をお使いの方は、右クリックの後、“管理者として実行する”を選択してください。
- ☞ ZCB がスタートした後、以下の画像にあるどちらかひとつのオプションを選択し、Zmanda Network よりダウンロードした cloud.zmanda をインポートしてください。



ここまでのステップを確認するには、上の画像にある ZCB インターフェイス上より、**クラウド>クラウドへの接続確認**をクリックしてください。



上の画像にあるメッセージが表示されれば、ZCB はクラウドに接続されています。もし、エラーが発生した場合は、もう一度手順を再確認してください。それでも、まだエラーが見られる場合には、サポートに連絡してください。

# バックアップの概要

バックアップを管理するにあたり、4つのキーポイントがあります:

- ☞ 何をバックアップするか？
- ☞ どこにバックアップするか、そしていつまで保存しておくか？
- ☞ どのようにバックアップするか？
- ☞ いつバックアップするか？

ZCB は、この 4 つの質問に答えるだけで、バックアップを簡単に行うことができます。

## バックアップセットの作成

最初の ZCB 起動時は、バックアップセットの新規作成ができるボタンが表示されます。このオプションを選択し、新しいバックアップセットの作成をしてください。バックアップセット名は、32文字以内で、ウィンドウズ予約文字 (/¥|?\_<>\*":+&) は、バックアップセット名として使用できません。

設定されたバックアップセットはありません。  
新しいバックアップセットを作成してください。

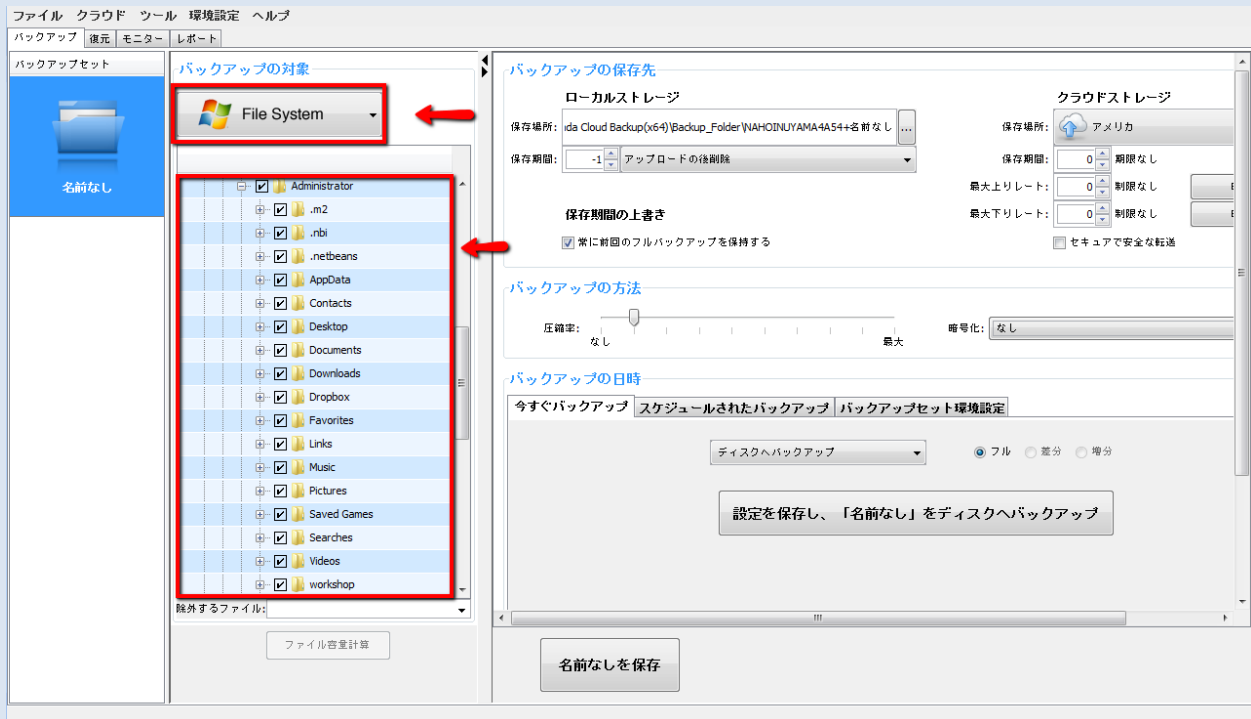
新しいバックアップセット...

# バックアップセットの設定

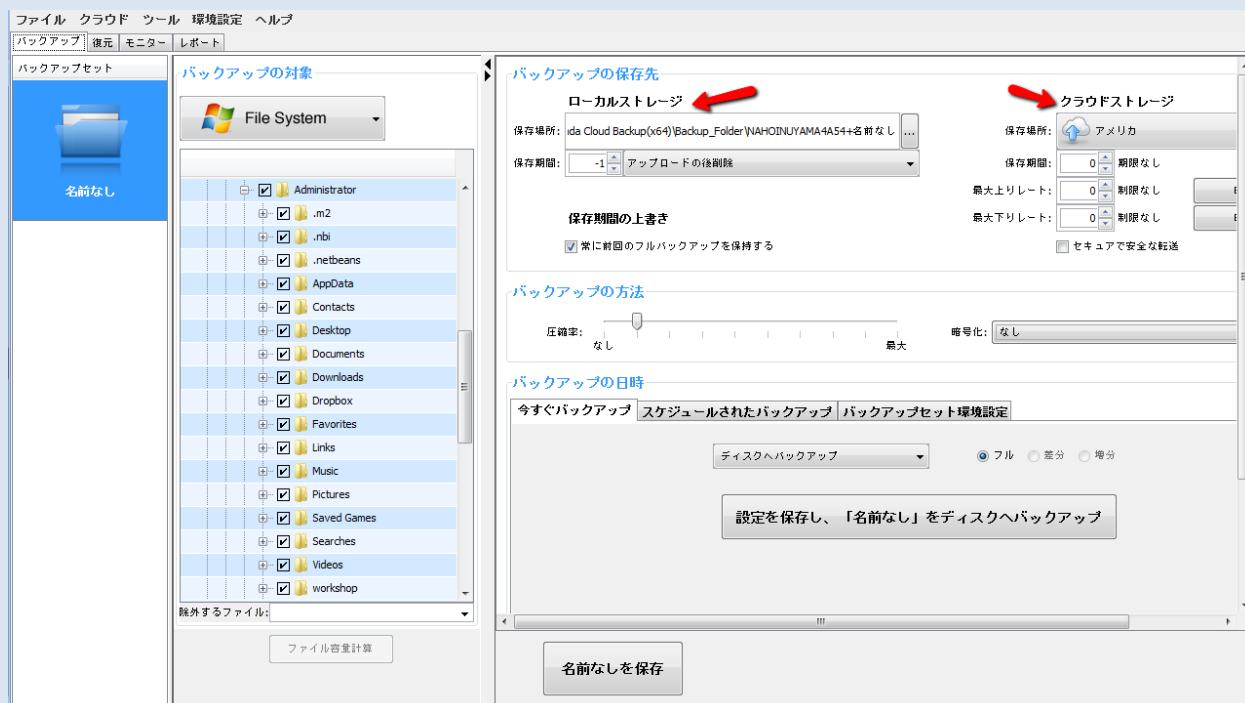
下記にある4つの項目に回答するだけで、新しいバックアップセットの設定が可能です。

## バックアップの対象

File System や Microsoft Exchange Server といったアプリケーションなど、どのようなタイプのデータをバックアップしたいか選んでください。もし、File System を選択した場合は、バックアップを行いたいフォルダまたはファイルを選択する必要があります。ZCB は、初期設定で、あなたのホームディレクトリ下のファイルとフォルダを自動的に選択しています。もし、設定されたファイルやフォルダのバックアップを望まない場合には、選択を解除してください。



# バックアップの保存先



どこにデータをバックアップしたいか選択して下さい。

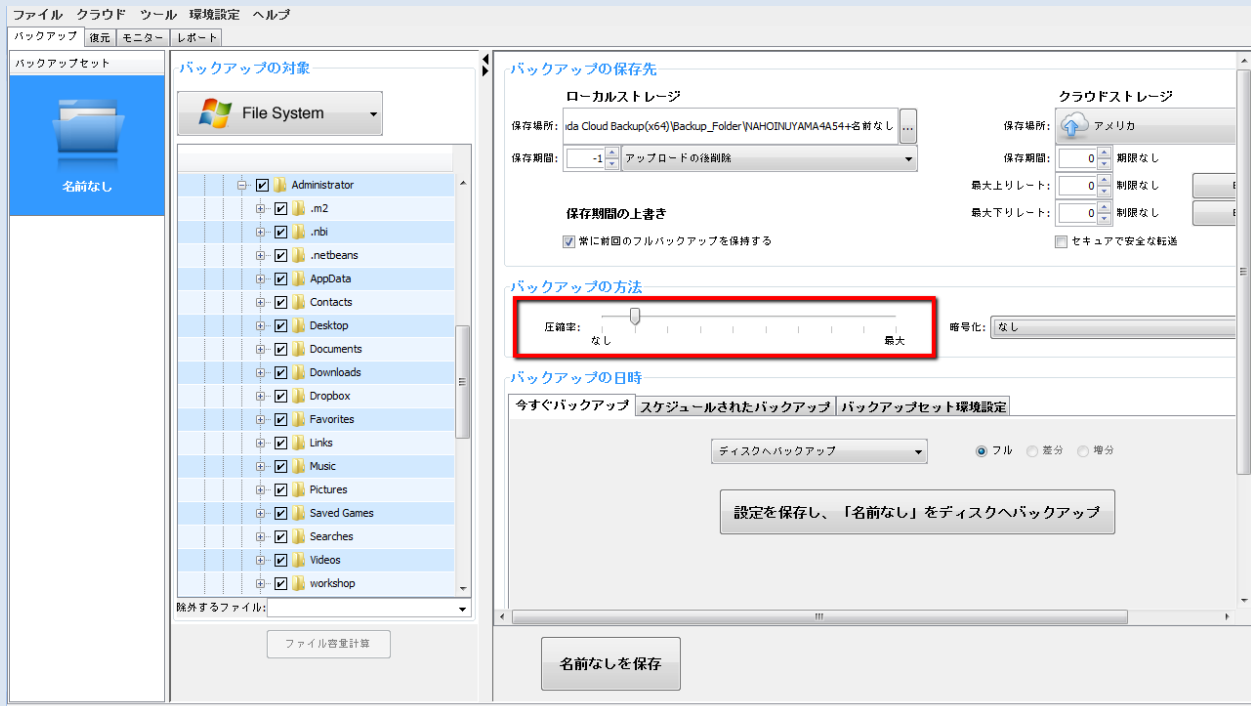
以下の選択肢があります：

- ☞ **クラウドストレージのみ:** クラウドストレージの下にあるドロップダウンをクリックし、そこからバックアップ先として希望する Google Cloud Storage データセンターを選択してください。
- ☞ **ローカルストレージのみ:** ローカルストレージの下にあるブラウザボタンを選択し、希望するローカルディスクの場所を選んでください。
- ☞ **クラウド&ローカルストレージ:** ローカルストレージの下にあるブラウザボタンとクラウドの場所のドロップダウンから希望のバックアップ先を選択してください。

セキュリティで保護された転送のチェックボックスをチェックすると SSL を使ってクラウドヘデータの転送を行います。

# バックアップの方法

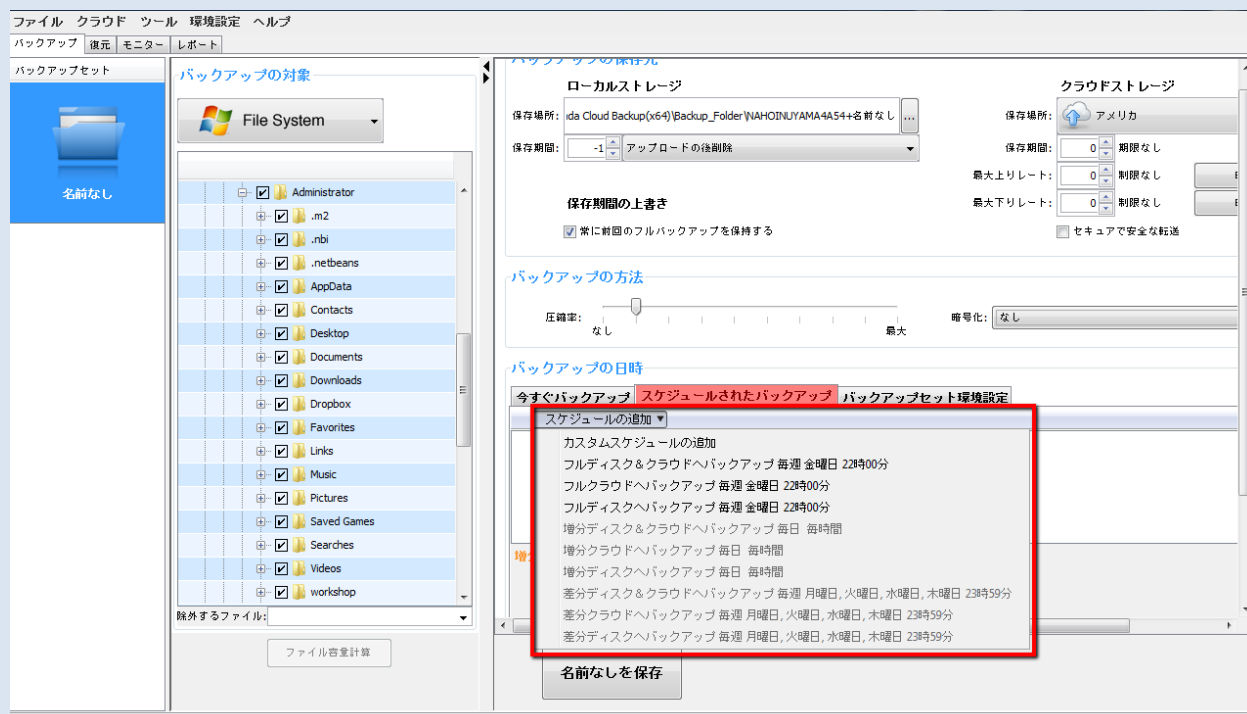
希望する圧縮率を選択してください。これは、ZCB の保存するバックアップデータとクラウドへ転送するデータのサイズを小さくすることができます。一度 ZCB を使いこなすと、データの暗号化機能を使って、あなたのデータを常に保護することもできます。データの暗号化機能の使い方については、ZCB ユーザーガイドを参照してください。



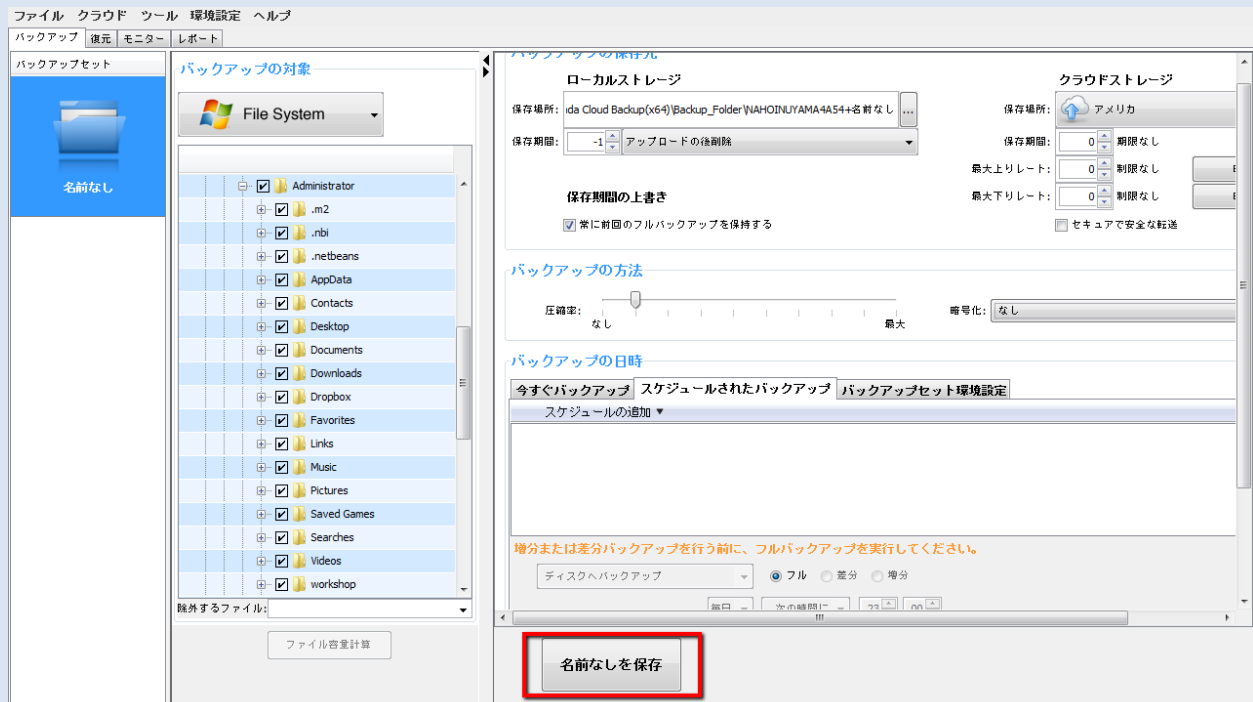


# バックアップの日時

オンデマンドのバックアップを行うには、**今すぐバックアップ**のタブを選択します。詳しい手順は、下記の「[バックアップを始めよう!](#)」のセクションを参照してください。もし、バックアップをスケジュール設定したい場合は、**スケジュールされたバックアップ**のタブを選択し、スケジュールの追加をクリックします。スケジュールテンプレートを使って簡単にスケジュールが設定できます。



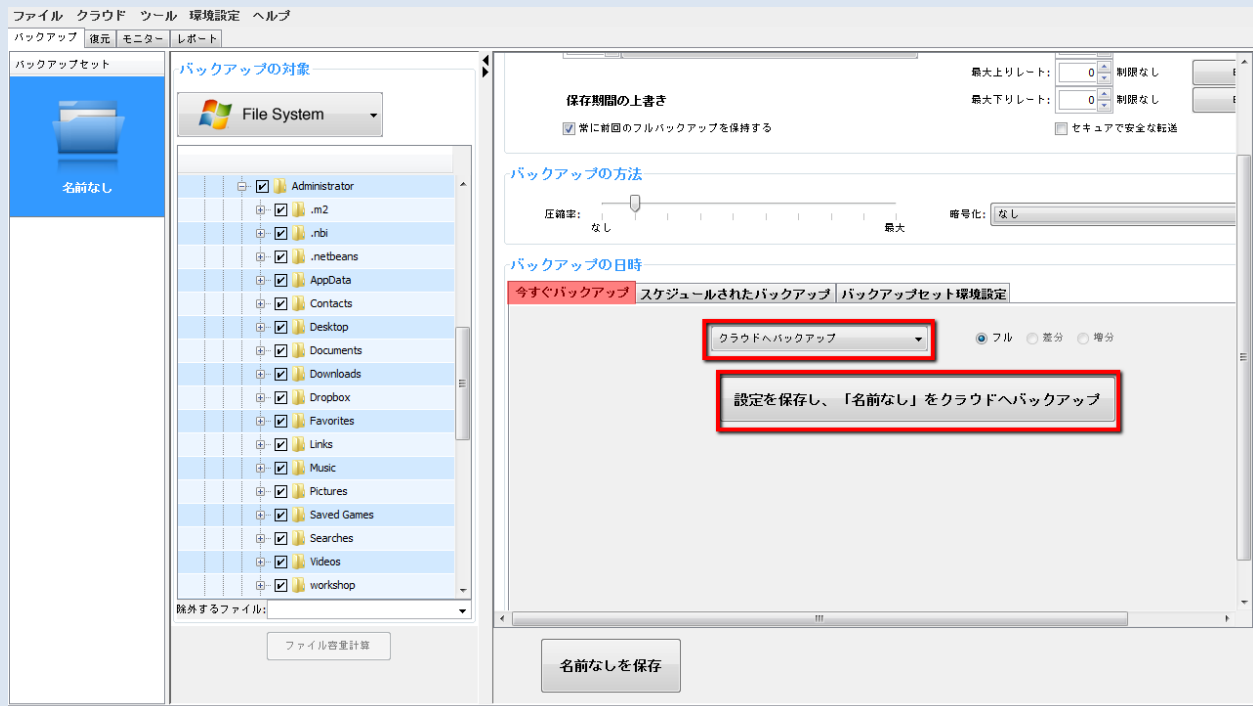
# 設定を保存する



Congratulations! あなたの最初のバックアップの設定が完了しました。

アプリケーションの下の方にある、「[バックアップセット名]を保存」のボタンをクリックして、バックアップセットの設定を保存して下さい。

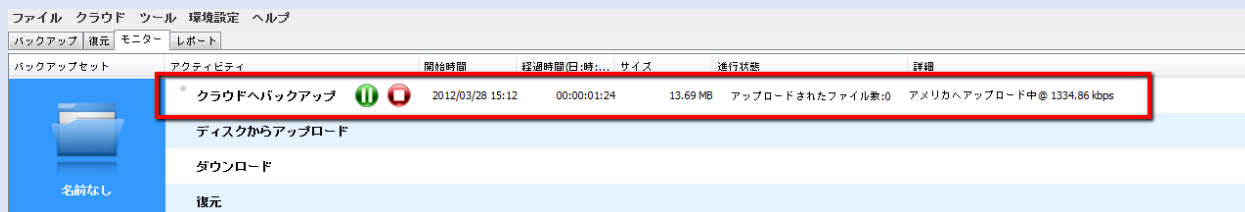
# バックアップを始めよう！



もし、バックアップのスケジュールが既に設定されている場合には、バックアップは、設定された時刻に開始します。

バックアップスケジュールを追加していない場合には、手動で今すぐバックアップを行うことが可能です。今すぐバックアップのタブを選択し、ドロップダウンリストから、クラウドへバックアップを選択してください。今すぐ[バックアップセット名]をクラウドへバックアップをクリックすると、バックアップの作業が始まり、あなたのデータは信頼性の高い Google によって保護されます。

# 実行中のバックアップのモニタリング



バックアップセット	アクティビティ	開始時間	経過時間(日:時:分:秒)	サイズ	進行状態	詳細
名前なし	クラウドへバックアップ	2012/03/28 15:12	00:00:01:24	13.69 MB	アップロードされたファイル数:0	アメリカへアップロード中@ 1334.86 kbps
	ディスクからアップロード					
	ダウンロード					
	復元					

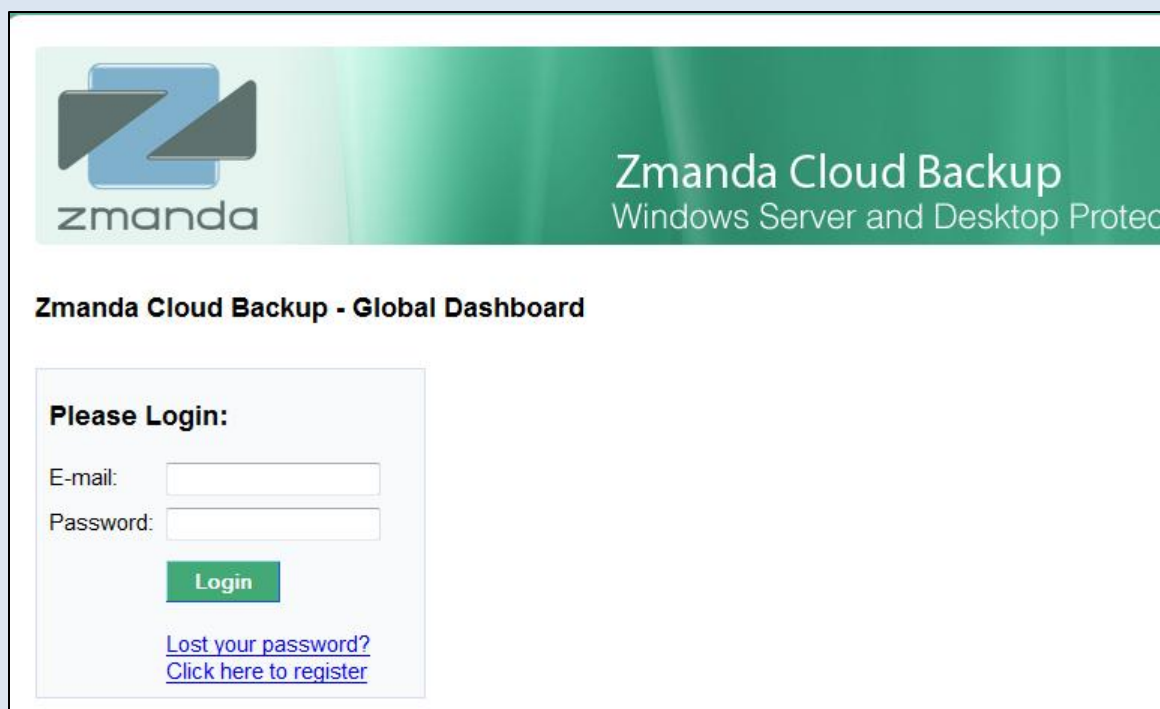
ZCB によって実行されているバックアップタスクをモニターすることもできます。このページは、全てのバックアップセットにわたって実行中のタスクの情報を表示し、ZCB 全体の状態を常時モニタリングすることができます。

## ZCB グローバルダッシュボードを使うには

グローバルダッシュボードは新しいウェブインターフェースのアプリケーションで、複数の ZCB マシンまたは ZCB アカウントのバックアップアクティビティを監視することができます。このアプリケーションは、Google Cloud Storage ストレージと統合したモニタリングの機能を提供し、クラウド上のバックアップのデータ検証を可能にします。

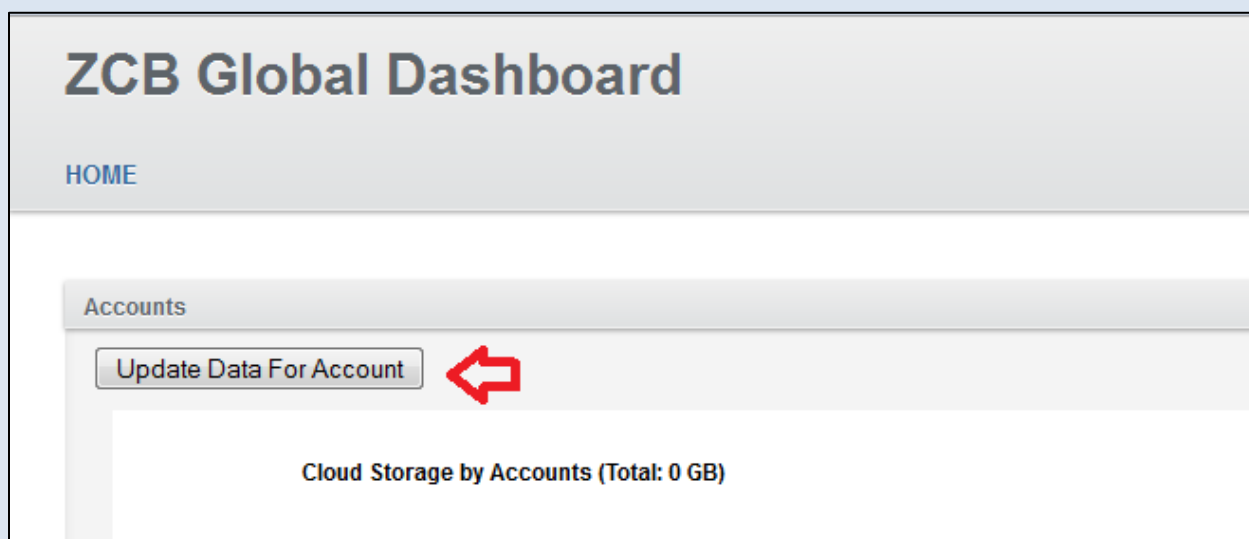
### ダッシュボードにアクセスするには

まず最初に、このアプリケーションはベータ版ですのでご注意ください。お客様の声を広く反映するため、ベータ版を公開しています。ご利用いただいた後、ぜひ皆様のご意見をお寄せください。グローバルダッシュボードを使うには、まず <http://network.zmanda.com/zgd> にアクセスし、Zmanda ネットワークのアカウントにログインしてください。



## まず最初に

ログイン後、ページ上の **Update Data for Account** ボタンをクリックします。これによって、クラウドストレージ上のデータがグローバルダッシュボードと同期し、Google Cloud Storage クラウド上の最新のデータが表示されます。

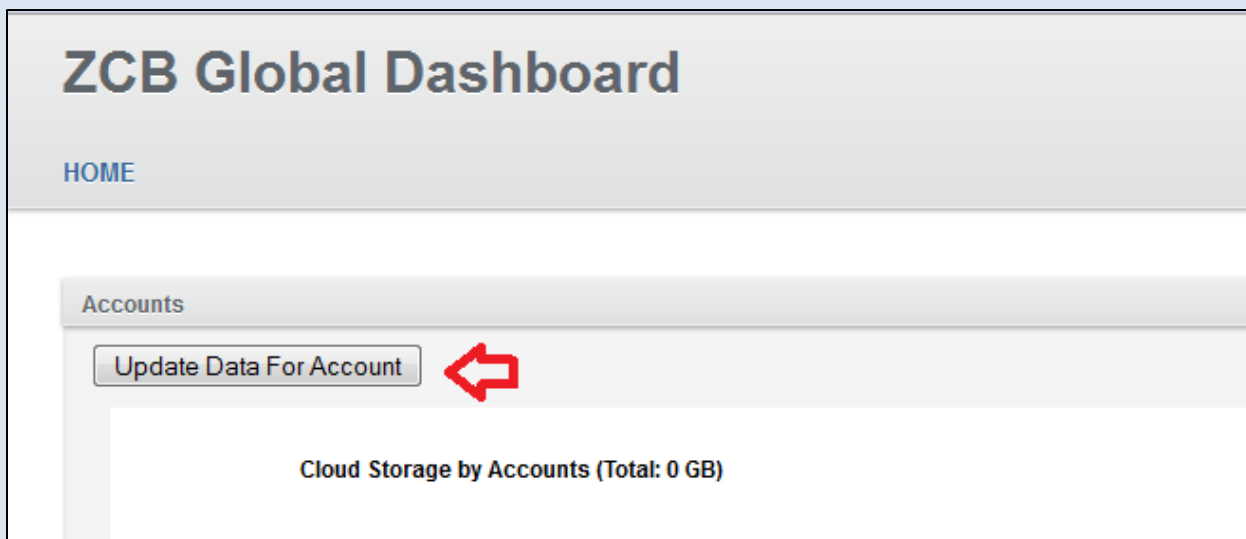


データ更新のボタンをクリックした後、しばらくお待ちください。アカウントに付随するバックアップアクティビティの数によっては、この操作を完了するのに時間がかかることがあります。

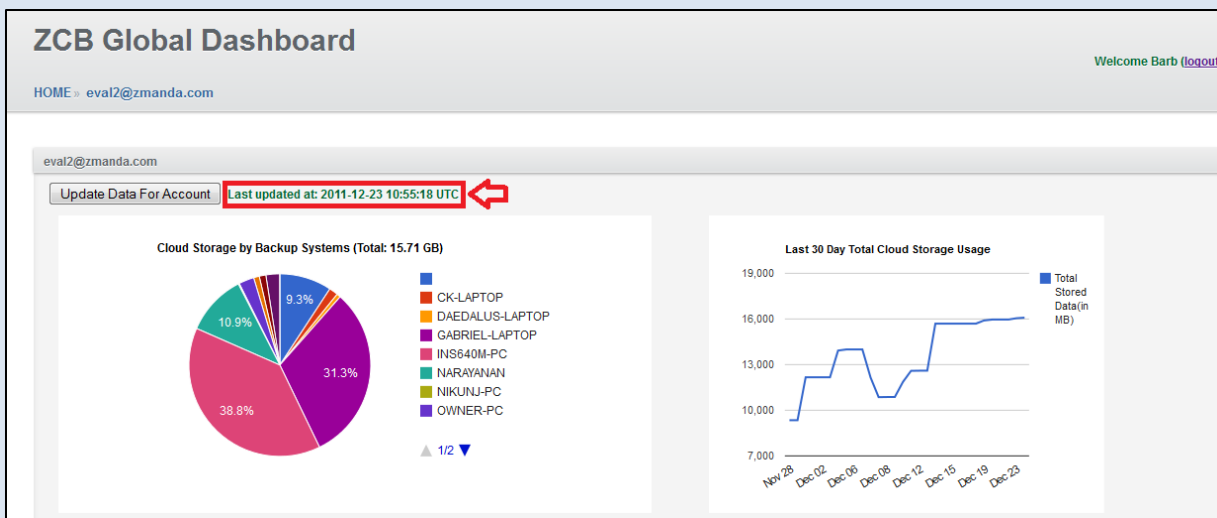
## アプリケーションを使うには

ご利用にあつたて以下の点にご注意ください：

1. **操作方法は？** グローバルダッシュボードに表示される、表やグラフは、最後に同期したクラウドデータをもとに作成されます。**Update Data for Account**（アカウントのデータを更新）ボタンの横にタイムスタンプが表示されています。下のスクリーンショットを参照してください。



2. **表示されるデータはどのくらい最新か？** グローバルダッシュボードに表示される、表やグラフは、最後に同期したクラウドデータをもとに作成されます。**Update Data for Account**（アカウントのデータを更新）ボタンの横にタイムスタンプが表示されています。下のスクリーンショットを参照してください。




最新の情報を表示したい場合は、**Update Data for Account**（アカウントのデータを更新）ボタンをクリックし、Google Cloud Storage ストレージとグローバルダッシュボードを同期します。

3. “Last 30 day Cloud Storage Usage”（過去30日のクラウドストレージの使用量）チャート：このチャートは、一定の期間にわたって、使用されたクラウドのストレージ量を折れ線グラフで表示します。そのため、グローバルダッシュボードと Google Cloud Storage のデータの同期が最低二度必要になります。 **Update Data for Account**（アカウントのデータを更新）ボタンまたは **Update Data for All Accounts**（すべてのアカウントのデータを更新）ボタンをクリックして、同期を行ってください。

### ZCB アカウントを追加するには

この機能は、ZCB リセラーに公開されており、ZCB のプライマリアカウントから、複数の ZCB アカウントをモニターすることができます。複数の ZCB アカウントをお持ちの一般ユーザで、この機能を利用したい場合は、[zcb@zmanda.com](mailto:zcb@zmanda.com) までお問い合わせください。ZCB アカウントを追加するには、ZCB のプライマリアカウントとしてグローバルダッシュボードにログインし、“Add another ZCB account”（ZCB アカウントを追加）のリンクをクリックします。

All ZCB Accounts						
	Account	First Name	Last Name	Company	Backup Size (in MB)	Last Updated (UTC)
1	<a href="mailto:eval2@zmanda.com">eval2@zmanda.com</a>	Barb	Beall	Zmanda	15899.69	2011-12-20 07:45:03
+ <a href="#">Add another ZCB account</a> 						

下記のように、登録されている Zmanda ネットワーク（<http://network.zmanda.com>）のメールアドレスおよび Google Cloud Storage のメールアドレスを入力し、Send（送信）ボタンをクリックします。

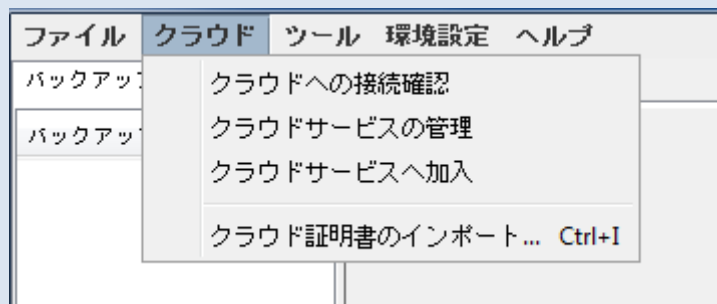
- <a href="#">Add another ZCB account</a>	
Zmanda Network Email Address	<input type="text" value="eval2@zmanda.com"/>
Amazon Account Email Address	<input type="text" value="eval2@zmanda.com"/>
Send Verification Emails	<input type="button" value="Send"/>

グローバルダッシュボードから、入力したメールアドレスへ確認メールが送信されます。メールを受信後、メール内のリンクをクリックし、登録を完了してください。新しく追加した ZCB アカウントのデータをグローバルダッシュボードと同期するため、**Update Data for Account**（アカウントのデータを更新）ボタンまたは **Update Data for All Accounts**（すべてのアカウントのデータを更新）ボタンをクリックしてください。



## 使用量の確認と追加ストレージの購入

ストレージの使用量の確認や追加ストレージの購入をメニューバーの「クラウド」より、行うことができます。



## ZCB をもっと学ぶ

ZCB の使い方について、もっと詳しく知るには [ZCB FAQs](#) を参照することをお勧めします。決まった機能について、より詳細な手順を学ぶには [ZCB ユーザーガイド](#) が、あなたの役に立つでしょう。

また、ZCB フォーラム- <http://forums.zmanda.com> では、ユーザーからの質問と、コミュニティによる解決策を参照することができます。

技術的なサポートが必要な場合には、ZCB ユーザーインターフェイス上のヘルプ>サポートへ連絡をクリックし、サポートケースを開いてください。