

ZCB 시작하기

4.2 릴리즈

Zmanda, Inc.



목차

소개	2
ZCB 설치	2
백업 개요	4
백업 세트 생성	4
백업 세트 구성	5
무엇을 백업	5
어디에 백업	6
어떻게 백업	7
언제 백업	8
설정 저장	9
백업 시작!	10
백업 작업 모니터링	11
ZCB 유저 인터페이스 사용	11
사용량 확인 및 추가 저장소 구매	15
더 알아보기	15

소개

Zmanda Cloud Backup 은 로컬 폴더 또는 클라우드 저장소([Google 클라우드](#))에 Windows 워크스테이션 및 서버를 백업하기 위한 안전하고 편리한 방법입니다. Zmanda Cloud Backup 이 지원하는 백업은 다음과 같습니다:

- Windows 파일 및 폴더
- Microsoft SQL Server 2000, 2005 및 2008
- Microsoft Exchange Server 2003, 2007 및 2010
- Microsoft Share Point Server 2007, 2010 및 WSS 3.0
- Windows 시스템 상태 (레지스트리, 인증서 서버 및 Active Directory 정보)
- Oracle Server 11i

ZCB 시작하기는 ZCB 를 이용한 백업을 15 분 내로 간단하고 쉽게 시작할 수 있게 안내합니다. 이 가이드는 첫 번째 백업을 구성하고 실행하는 주요 단계를 소개합니다.

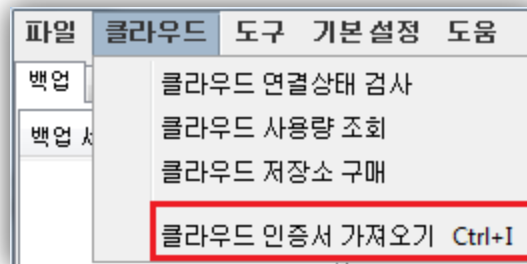
ZCB 설치

시작하기 전에 :

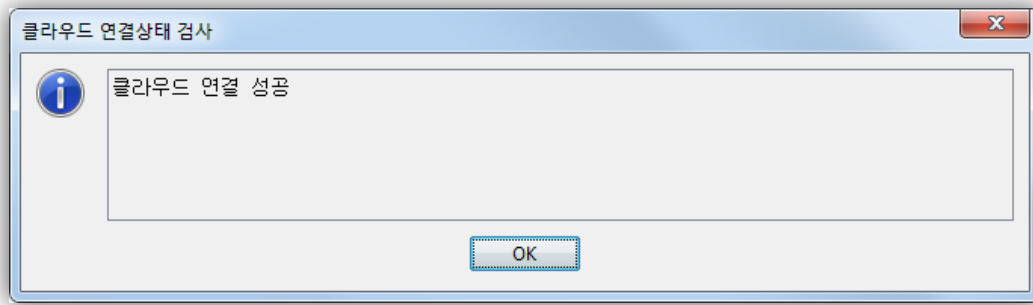
- ☞ 컴퓨터에 JRE 6 (업데이트 20 이상)가 설치되어 있는지 확인하십시오. [여기](#)에서 컴퓨터 플랫폼에 따른 올바른 패키지 (32 비트 또는 64 비트)를 설치하셔야 합니다.
- ☞ 설치되어 있는 보안/백신 프로그램이 시스템 서비스의 설치를 허용하는지 확인하십시오.

ZCB 는 매우 강력한 Google 클라우드 저장소 인프라를 활용합니다. 고객의 서비스 사용량 측정 및 청구는 Zmanda Network 가 담당합니다. 따라서 ZCB 에 클라우드 시스템을 제대로 설정하기 위해서는 다음 단계를 수행해야 합니다:

- ☞ Zmanda 웹사이트의 [ZCB 구매](#) 링크에서 ZCB 구매를 완료합니다. 이 과정 마지막에 귀하의 [Zmanda Network](#) 계정 페이지로 연결될 것입니다.
- ☞ 귀하의 Zmanda Network 계정에서 ZCB 와 Zmanda 클라우드 인증서인 **cloud.zmanda** 를 다운받으십시오. 이 인증서는 오직 클라우드 공급업체에서 Zmanda 계정을 식별하는 데 사용되며 암호화와 같은 다른 목적으로 사용할 수 없습니다.
- ☞ ZCB 설치하기. **amandabackup** 이라는 새로운 Windows 사용자에게 대한 암호를 제공하라는 메시지가 표시됩니다. 특정 고급 작업을 수행할 때 이 계정이 필요하니 해당 비밀번호를 기억 또는 문서화하시기 바랍니다.
- ☞ Windows 시작 프로그램에서 **Zmanda Cloud Backup** 프로그램을 찾으십시오. 윈도우 Vista/7/Server 2008 을 사용하는 경우, 오른쪽버튼 클릭하고 "관리자 권한으로 실행"을 선택하십시오.
- ☞ ZCB 가 시작되면, 아래와 같이 Zmanda Network 에서 다운로드받은 **cloud.zmanda** 인증서를 가져오십시오.



현재까지 완료된 단계를 확인하려면, ZCB 사용자 인터페이스에서 **클라우드 > 클라우드 연결상태 검사** 를 클릭하십시오.



위의 메시지가 나타났다면, 축하드립니다 - ZCB 설치를 완료하였습니다! 만약 오류 또는 경고창을 보신다면, 위의 절차를 다시 한번 확인하여 따라해보시기 바랍니다. 그래도 계속 문제가 발생한다면, 고객센터에 연락주시기 바랍니다. 사용자 인터페이스의 **클라우드 > 클라우드 연결상태 검사** 를 통하여 언제든지 클라우드 저장소와의 연결상태를 검사할 수 있습니다.

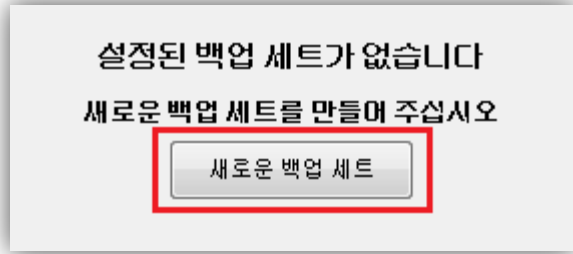
백업 개요

논리적으로, 백업을 관리하는 작업은 4 가지 주요 질문에 대한 답변을 포함 :

- ☞ 무엇을 백업할 것인가?
- ☞ 어디에 그리고 얼마나 오래 백업할 것인가?
- ☞ 어떤 방법으로 백업할 것인가?
- ☞ 언제 백업할 것인가?

ZCB 백업 세트는 위의 네 가지 기본 질문에 대한 답변입니다.

백업 세트 생성

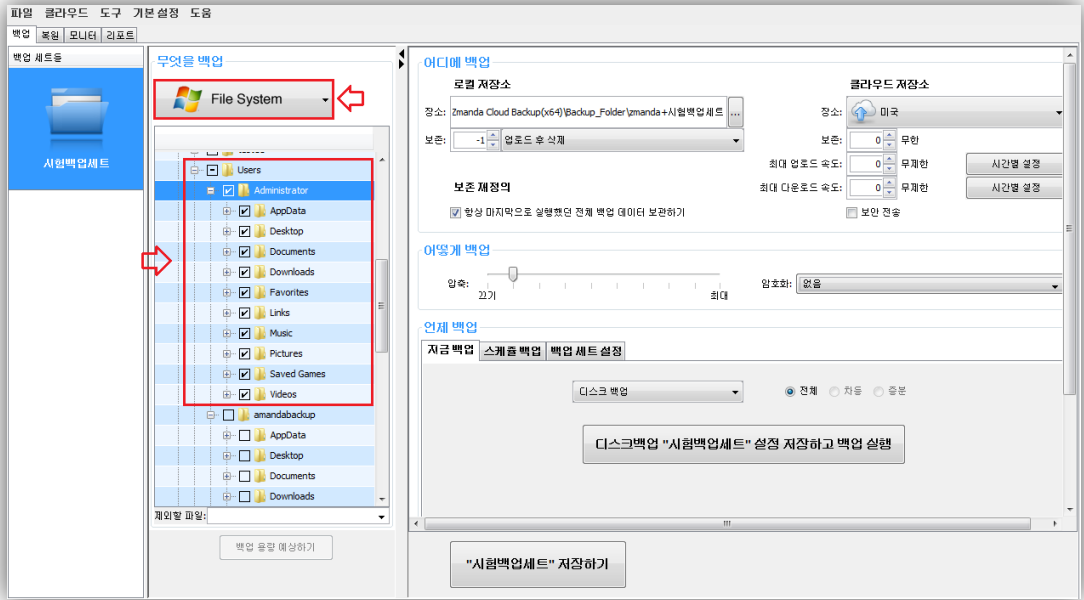


위와 같이, 처음 사용시 ZCB 는 새로운 백업 세트를 생성하도록 초기화면을 제공합니다. 이 옵션을 선택하고 첫 번째 백업 세트를 만드십시오. 백업 세트의 이름은 32 자로 제한되며, / \ ? | . < > * : + & 와 같은 윈도우 예약 문자를 사용할 수 없습니다.

백업 세트 구성

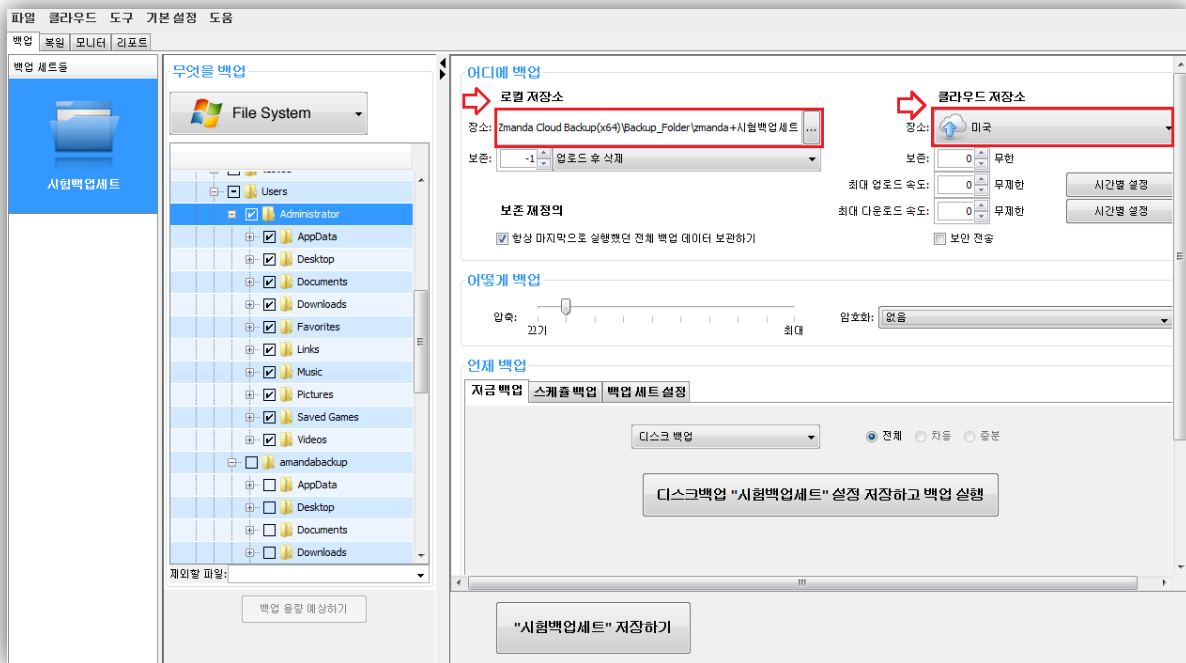
아래에 설명된 것처럼 새로운 백업 세트를 구성하는 4 가지 기본적인 질문에 대한 답변으로 시작 :

무엇을 백업



어떤 종류의 데이터를 백업하는지 선택 - **파일 시스템** 또는 **Microsoft Exchange Server** 같은 응용 프로그램. **파일 시스템**을 선택한 경우 백업하고자하는 폴더/파일을 선택합니다. 귀하의 편의를 위해, ZCB 는 자동으로 홈 디렉토리의 파일/폴더를 선택합니다. 백업 세트에 포함하지 않으려는 파일을 선택해제할 수 있습니다.

어디에 백업

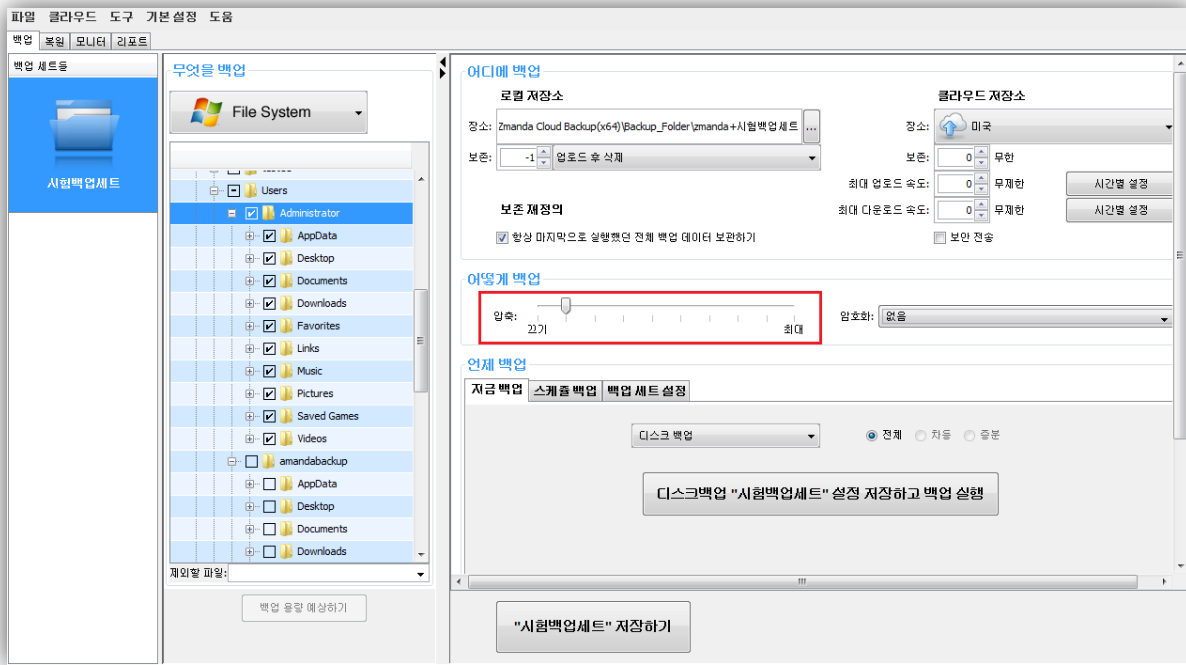


백업 데이터를 저장하고자하는 위치를 선택합니다. 다음과 같은 선택들이 있습니다:

- ☞ **오직 클라우드 저장소** : **클라우드 저장소** 섹션 아래 드롭다운 목록에서 원하는 위치의 데이터 센터를 선택합니다.
- ☞ **오직 로컬 저장소** : **로컬 저장소** 섹션 아래에서 찾아보기 버튼을 사용하여 로컬 디스크 위치를 선택
- ☞ **클라우드 및 로컬 저장소** : **로컬 저장소** 및 **클라우드 저장소** 섹션 아래에서 원하는 위치를 각각 선택

SSL 을 사용하여 클라우드에 데이터 전송을 하기 위해서는 **보안 전송** 확인란을 클릭합니다.

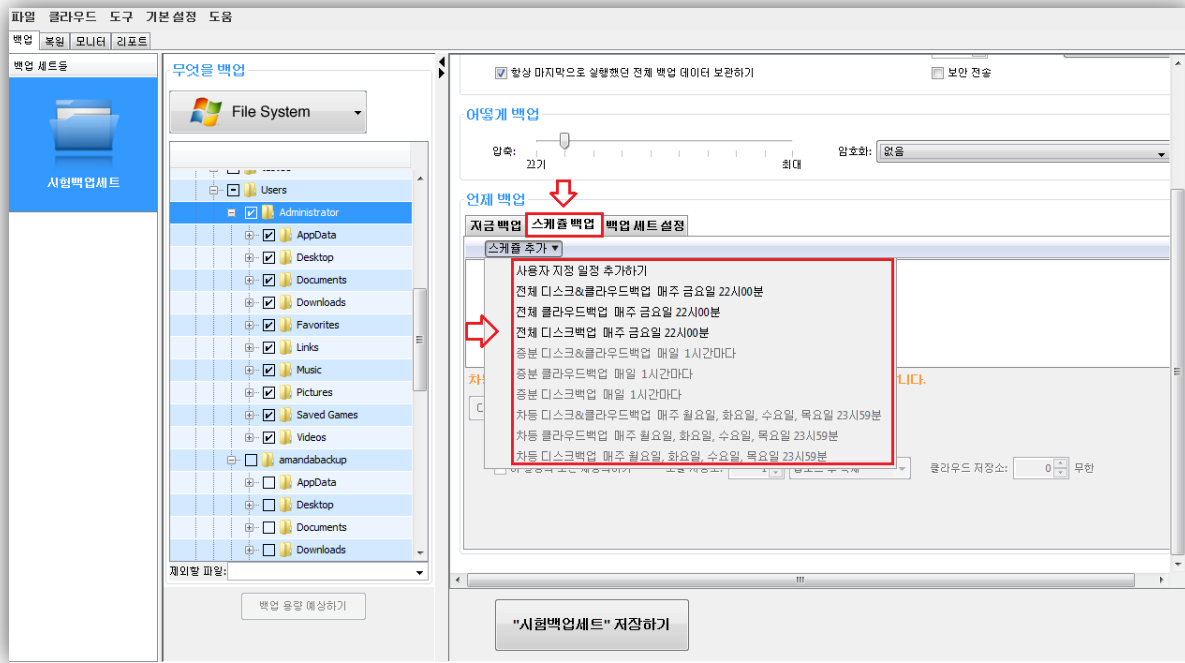
어떻게 백업



백업 데이터 크기를 감소하고 클라우드 전송하기 위해서 원하는 **압축** 설정을 선택하십시오.

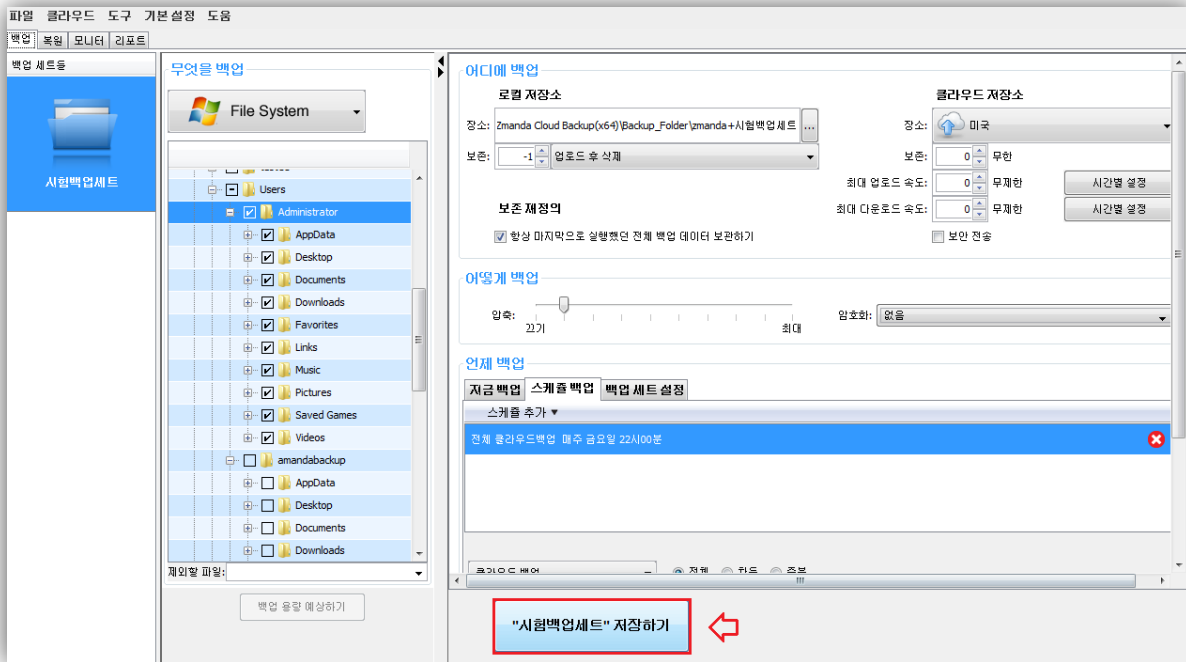
ZCB 를 사용에 익숙해지면, 백업 데이터 **암호화**를 설정하여 데이터를 언제나 안전하게 유지할 수 있습니다. **암호화**를 활성화하는 방법에 대한 자세한 내용은 ZCB 사용자 가이드를 참조하십시오.

언제 백업



수동 백업을 수행하려면 위와 같이 탭을 클릭하십시오. 백업 일정을 추가하려는 경우에는 스케줄 백업 탭에서 일정 템플릿을 사용하여 스케줄 추가 버튼을 클릭하십시오

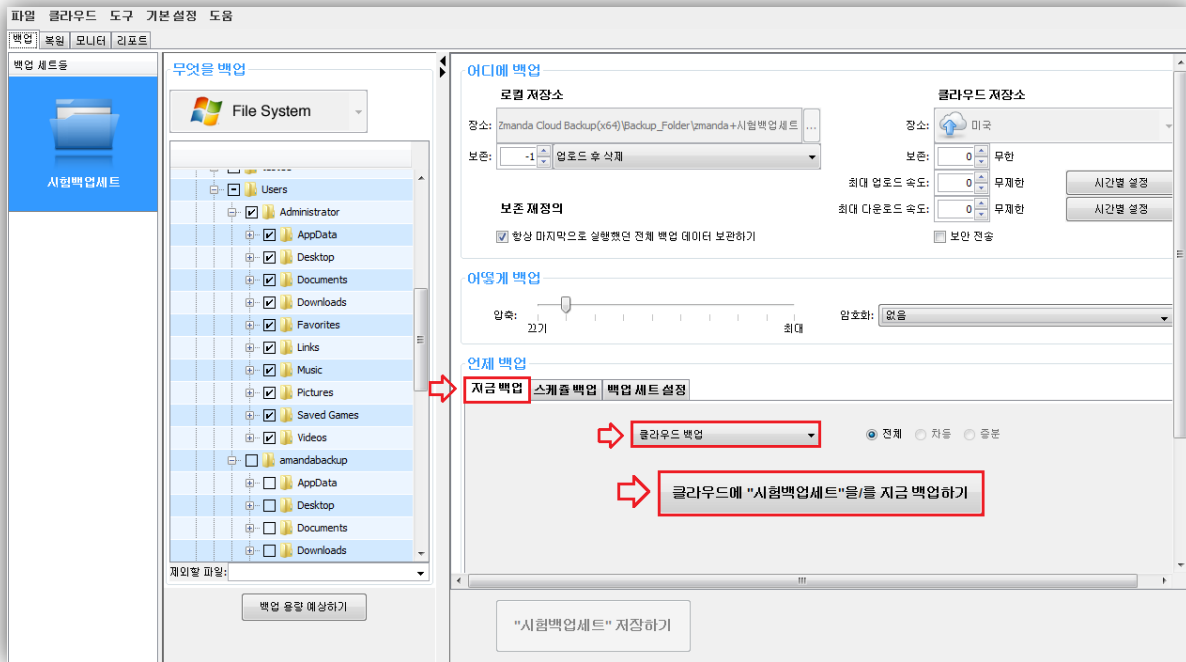
설정 저장



축하합니다! 첫 번째 백업 세트가 현재 설정되었습니다.

페이지의 하단에 있는 "**백업세트이름**" 저장하기 버튼을 눌러 백업 세트 구성을 저장합니다.

백업 시작!



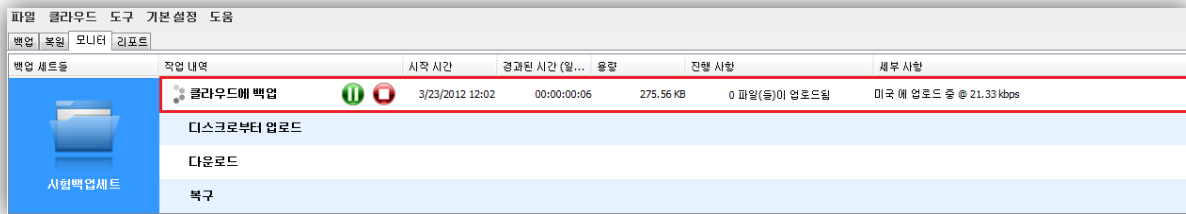
백업 일정을 추가했다면, 백업은 지정된 시간에 시작될 것이니 편하게 기다리시면 됩니다.

백업 일정을 추가하지 않고 수동으로 클라우드 백업을 즉시 수행할 수도 있습니다. **언제 백업** 섹션에서 **지금 백업** 탭을 클릭하고, **클라우드 백업** 작업을 선택한 뒤 **클라우드백업 "백업세트이름" 설정 저장하고 백업 실행** 버튼을 누르십시오.

기본적인 백업 절차를 완료하셨습니다! 귀하의 데이터는 이제 백업되기 시작하고, 곧 클라우드 저장소의 강력하고 신뢰할 수 있는 저장소에 완전히 보호될 것입니다!

백업 작업 모니터링

ZCB 유저 인터페이스 사용



모니터 페이지에서 현재 실행되고 있는 백업 작업들을 모니터링할 수 있습니다. ZCB 의 모든 작업에 대한 통합보기를 제공하는 이 페이지는 모든 진행 중인 작업에 대한 정보를 보여줍니다.

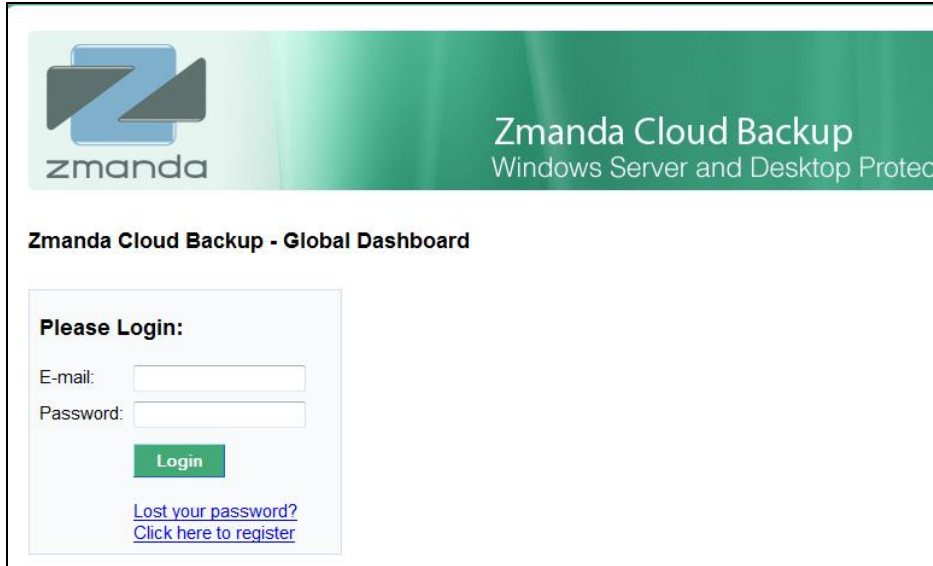
ZCB 글로벌 대쉬보드 사용

ZCB 글로벌 대쉬보드(ZGD)는 새로운 웹 인터페이스로, 사용자로 하여금 다수의 ZCB 머신, 심지어 다수의 ZCB 계정의 백업 내역을 관찰할 수 있게 해줍니다. 대쉬보드는 클라우드 저장소와 통합되어 사용자에게 모니터링 정보를 제공하므로 클라우드 스토리지의 백업 데이터를 확인하는데 사용되어질 수 있습니다.

대쉬보드 액세스하기

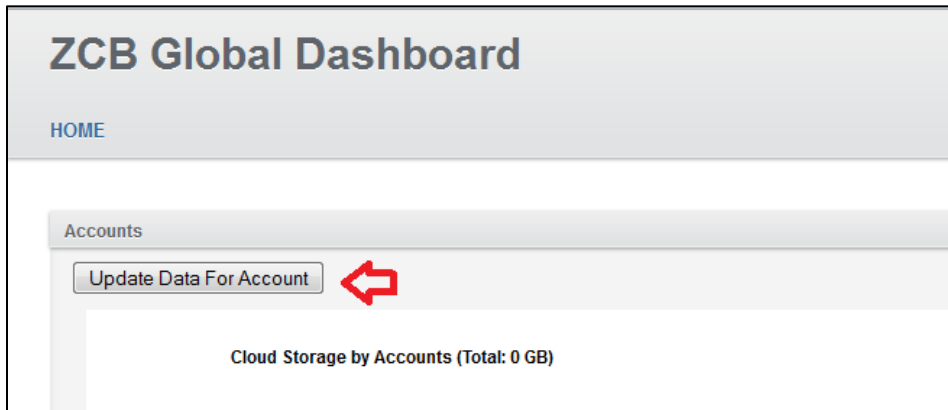
시작하기 전에, 현재 어플리케이션이 베타 버전이라는 것을 염두해 주십시오. 대쉬보드를 사용하면서 발생한 다양한 이슈 또는 의견이 있으시면 zcb@zmanda.com 를 통해 알려주시기 바랍니다. 대쉬보드에 접속하시려면, 다음 페이지를 방문하여 주시기 바랍니다:

<http://network.zmanda.com/zgd> , 그 후, Zmanda Network 계정으로 로그인하여 주십시오.



시작하기

로그인 후, 아래 그림처럼 웹페이지에 있는 **Update Data for Account** 버튼을 클릭하여 주십시오. 이것은 ZGD 를 클라우드 저장소에 있는 데이터와 동기화를 시키고, 사용자에게 최신의 정보를 알려줍니다.

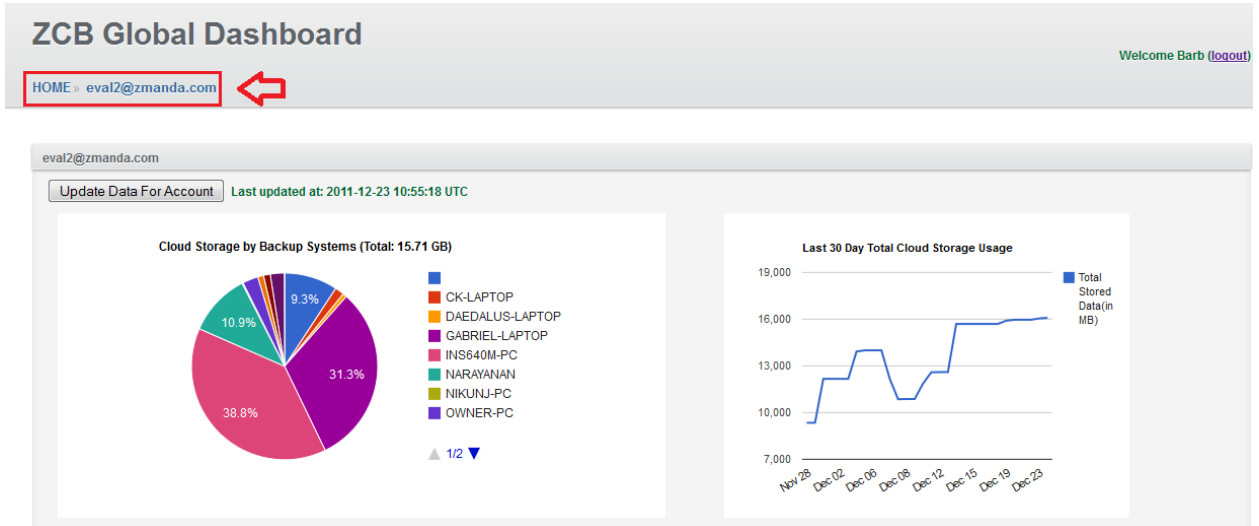


버튼을 클릭 후, 잠시 기다려 주십시오. 해당 계정이 가지고 있는 백업 작업의 수에 따라 데이터 동기화가 완료되는데 시간이 다소 소요될 수 있습니다.

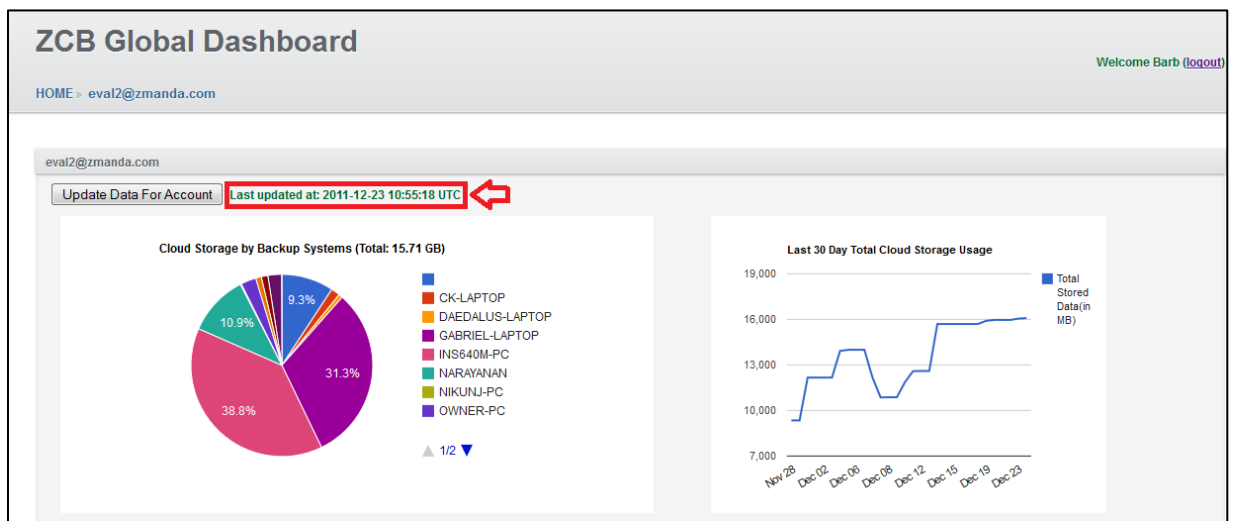
어플리케이션 사용

다음 사항을 참고하여 주시기 바랍니다.

- 어떻게 탐색하나요? 하이퍼링크를 클릭하여 ZCB 계정 또는 백업 시스템 정보를 자세히 볼 수 있습니다. 페이지의 위(환영메시지 바로 아래)에 현재 페이지의 경로를 확인할 수 있습니다. 다른 페이지를 탐색하기 위하여 해당 경로 안에 있는 링크를 클릭할 수 있습니다. 브라우저의 *뒤로/앞으로* 버튼은 사용하지 마시기 바랍니다.



- 데이터는 얼마나 오래 됐나요? ZGD 에 나타난 원형 차트와 표 같은 정보는 마지막으로 동기화가 이루어졌을때 존재한 클라우드 데이터에서 파생된 것입니다. 마지막 동기화의 타임스탬프는 다음에 보이는 그림과 같이 **Update Data for Account** 버튼의 옆 쪽에서 확인할 수 있습니다.

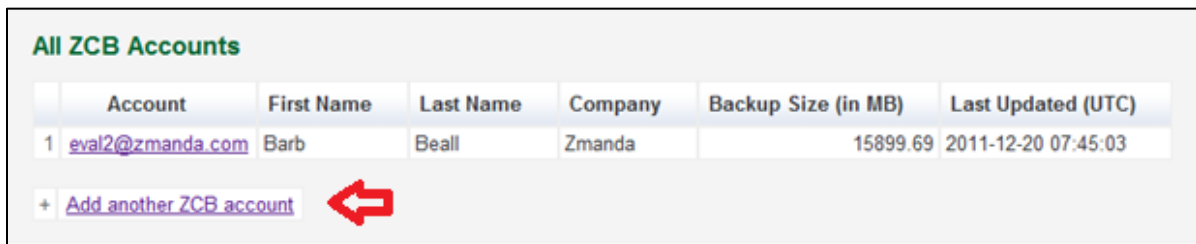



만약 최신 정보를 보고 싶다면, **Update Data for Account** 버튼을 클릭하여 ZGD 를 Amazon S3 저장소와 동기화시켜주시기 바랍니다.

3. **“Last 30 day Cloud Storage Usage” 차트:** 이 차트는 사용자의 총 클라우드 저장소 사용량을 시간에 따라 보여줍니다. 이 차트가 꺾은선형 차트인 관계로, 올바른 정보를 얻기 위해서는 ZGD 와 Amazon S3 의 동기화가 최소 2 번 이상 요구됩니다. **Update Data for Account** 버튼 또는 **Update Data for All Accounts** 버튼을 클릭하여 요구되는 동기화를 수행하여 주시기 바랍니다.

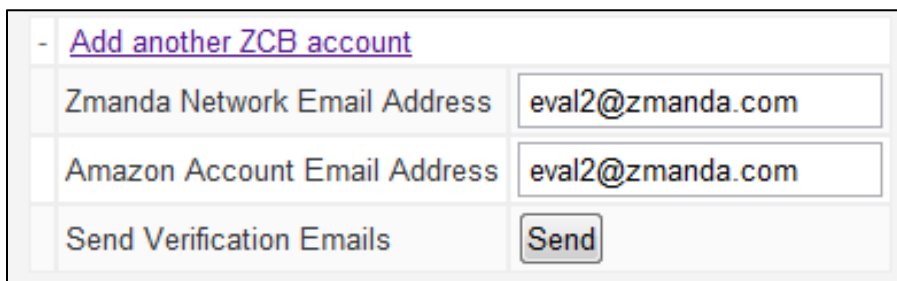
ZCB 계정 추가하기

이 기능은 오직 ZCB 리셀러만 이용가능하며, 주 계정 안에 있는 다수의 ZCB 계정의 모니터링을 허용하여 줍니다(리셀러가 아니지만 다수의 ZCB 계정을 가지고 있다면; 이 기능의 사용 안내를 위해 zcb@zmanda.com 로 이메일을 보내주시기 바랍니다). 다른 ZCB 계정을 추가하기 위해서는, ZGD 에 주 계정으로 로그인하시고, 아래에 보이는 것과 같이 **“Add another ZCB account”** 링크를 클릭하여 주시기 바랍니다.



All ZCB Accounts						
	Account	First Name	Last Name	Company	Backup Size (in MB)	Last Updated (UTC)
1	eval2@zmanda.com	Barb	Beall	Zmanda	15899.69	2011-12-20 07:45:03
+ Add another ZCB account 						

아래의 그림과 같이 다른 ZCB 계정의 Zmanda Network(<http://network.zmanda.com>)와 Amazon 계정에 등록된 이메일 주소를 제공하여 주시고 **Send** 버튼을 클릭하십시오.



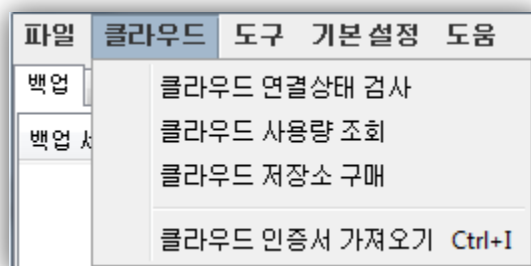
- Add another ZCB account	
Zmanda Network Email Address	<input type="text" value="eval2@zmanda.com"/>
Amazon Account Email Address	<input type="text" value="eval2@zmanda.com"/>
Send Verification Emails	<input type="button" value="Send"/>

ZGD 가 입력하신 이메일 주소로 확인 메일을 보낼 것입니다. 메일을 받으면, 그 안에 위치한 확인 링크를 클릭하여 인증 절차를 마쳐주시기 바랍니다. 그 후, 앞에서 설명한 것과 같이 **Update Data for Account** 버튼 또는 **Update Data for All Accounts** 버튼을 클릭하여 ZGD 를 새롭게 추가된 ZCB 계정의 데이터의 동기화를 시켜주십시오.

사용량 확인 및 추가 저장소 구매

이 섹션은 ZCB with Google storage 버전에만 해당합니다.

현재까지 사용한 용량과 추가 저장소 용량 구매를 아래의 그림에서 보이는 것과 같이 클라우드 메뉴를 통하여 하실 수 있습니다. 메뉴에서 간단하게 마우스 클릭을 통하여 원하시는 것을 선택하시기 바랍니다.



더 알아보기

ZCB 의 작동 방식에 대한 질문이 있으시다면 [ZCB FAQs](#) 를 확인하시기 바랍니다. 특정 기능에 대한 자세한 내용은 [ZCB 사용자 안내서](#) 를 참조해 주시기 바랍니다.

또한 Zmanda 포럼 사이트 - <http://forums.zmanda.com> - 를 방문하셔서 다양한 질문과 그에 따른 해결책들을 검색할 수 있습니다.

기술 지원이 필요한 경우, ZCB 사용자 인터페이스에서 **도움 > 고객지원** 을 클릭하여 요청해주시기 바랍니다.