

ZCB Quick Start Guide

版本 4.2

Zmanda Inc.



目录

简介	2
安装 ZCB	3
备份流程	4
建立一个备份集	5
设定备份集.....	5
备份文件	6
备份位置	7
备份方法	8
备份时间	9
开始备份!.....	11
监视备份活动	11
管理和购买云订阅.....	12
了解更多	12

简介

ZCB 提供一个安全又方便的方法，备份 Windows 工作站和服务器的本地电脑或是云储存 (Google 云存储)。拥有了 ZCB，您可以选择任何以下的备份类型：

- Windows 文件和文件夹
- Microsoft SQL Server 2000、2005 和 2008
- Microsoft Exchange Server 2003、2007 和 2010
- Microsoft Share Point Server 2007、2010 和 WSS 3.0
- Windows System State (registry、certificate server 和 active directory 信息)
- Oracle 11i

ZCB 非常容易操作，您只需要少于 15 分钟的时间，就可以开始备份工作。这份手册将会介绍主要的设定步骤来执行您的第一个备份任务。

安装 ZCB

在您开始之前：

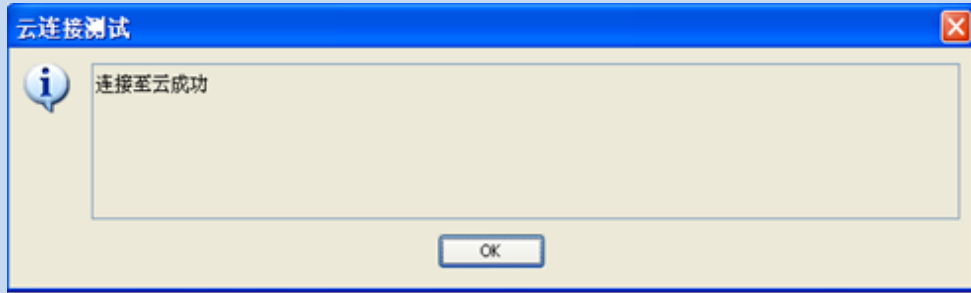
- ☞ 确认您的电脑已安装 JRE6 (Update 20 或更高的版本) 。您可以点击 [这里](#) 安装正确的 JRE6 组件 (32 位或 64 位)。
- ☞ 确认您的安全/杀毒程序允许安装系统服务 。

ZCB 使用高度可靠的 Google 云存储为基础架构。因此，为了正确设置 ZCB 与 Google 云存储，需要执行以下几个步骤：

- ☞ 从 Zmanda 网站上完成 ZCB 购买程序。最后，您将会被带到 **Zmanda Network** 帐户页面。
- ☞ 从 **Zmanda Network** 下载 ZCB 和您的 Zmanda, Inc 认证 (名称为 **s3.zmanda**)。此凭证只能使用在 ZCB 上，用于识别您的 Zmanda 帐户到 Google，并不能作为其他用途, 比如加密。
- ☞ 安装 ZCB。您将会被要求提供一个密码给一个新的 Windows 使用者 **amandabackup**。请保存这个密码，将来您可能会需要此密码来做某些高级操作。
- ☞ 从 Windows 开始程序集里面，寻找 **Zmanda Cloud Backup** 程序。如果您使用 Windows Vista/ Windows 7/Server 2008，请按鼠标右键并选择 “以系统管理员身份执行”。
- ☞ 当 ZCB 启动，执行下列显示的步骤，你需要导入从 Zmanda Network 下载的 **s3.zmanda** 认证。如下图所示，点击 “云->导入云证书” 然后输入云证书的位置。



如果您看到以下的信息，恭喜 - ZCB 现在已经启动并准备好执行！如果您看到错误信息，请再次确认以上步骤，如果问题持续存在，请联系售后服务。



您可以随时在 ZCB 的用户界面上点击 “云 > 检查云连接” 确认与 Google 的连结状态。

备份流程

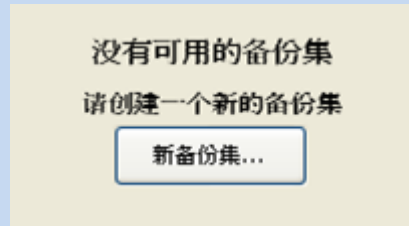
逻辑上，管理备份作业牵涉下列几个关键问题的答案：

- ☞ 您想要备份什么？
- ☞ 您想要备份到哪里？资料要保存多久？
- ☞ 您想要如何备份？
- ☞ 您想要什么时候进行备份？

建立一个 ZCB 备份集需要回答以上四个问题。

建立一个备份集

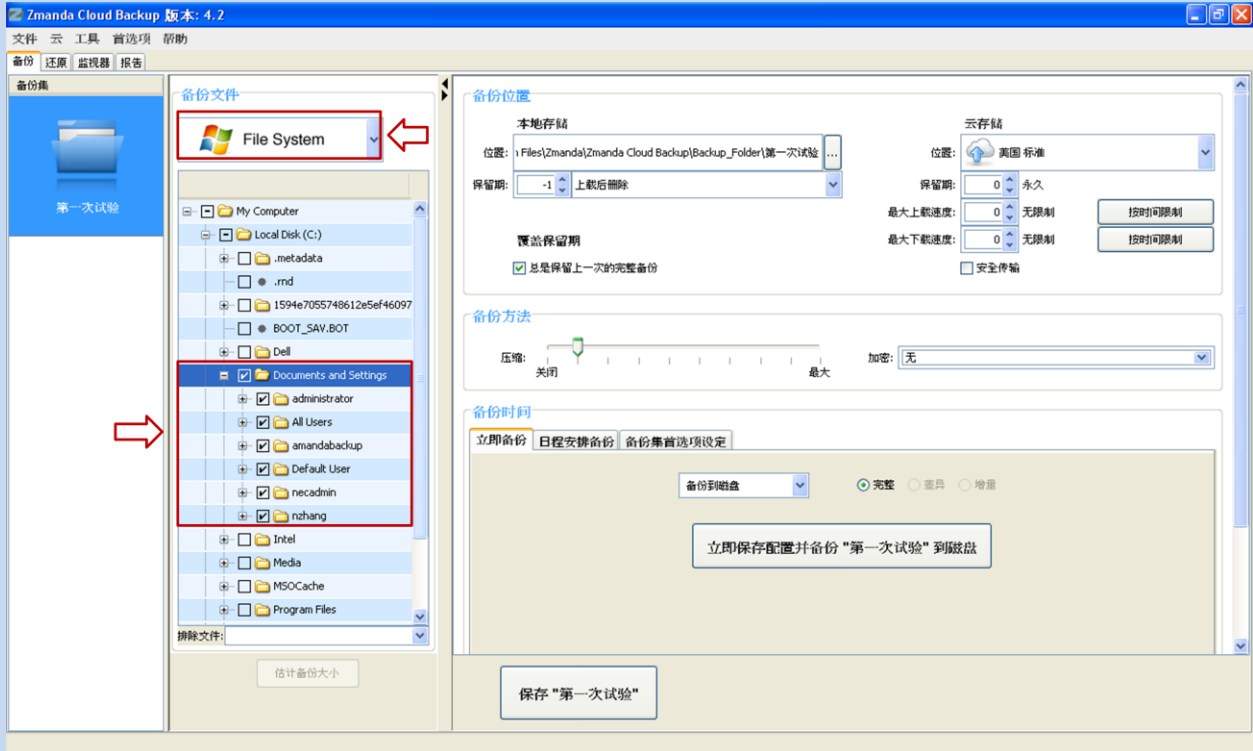
如下图，对于第一次的使用者，ZCB 提供新备份集的选择。点击这个选项并建立您第一个备份集。请注意，备份集名称最多只能设为 32 个字母，并且您不能使用 Windows 的保留字母，比如 /\|?_.<>*":+&



设定备份集

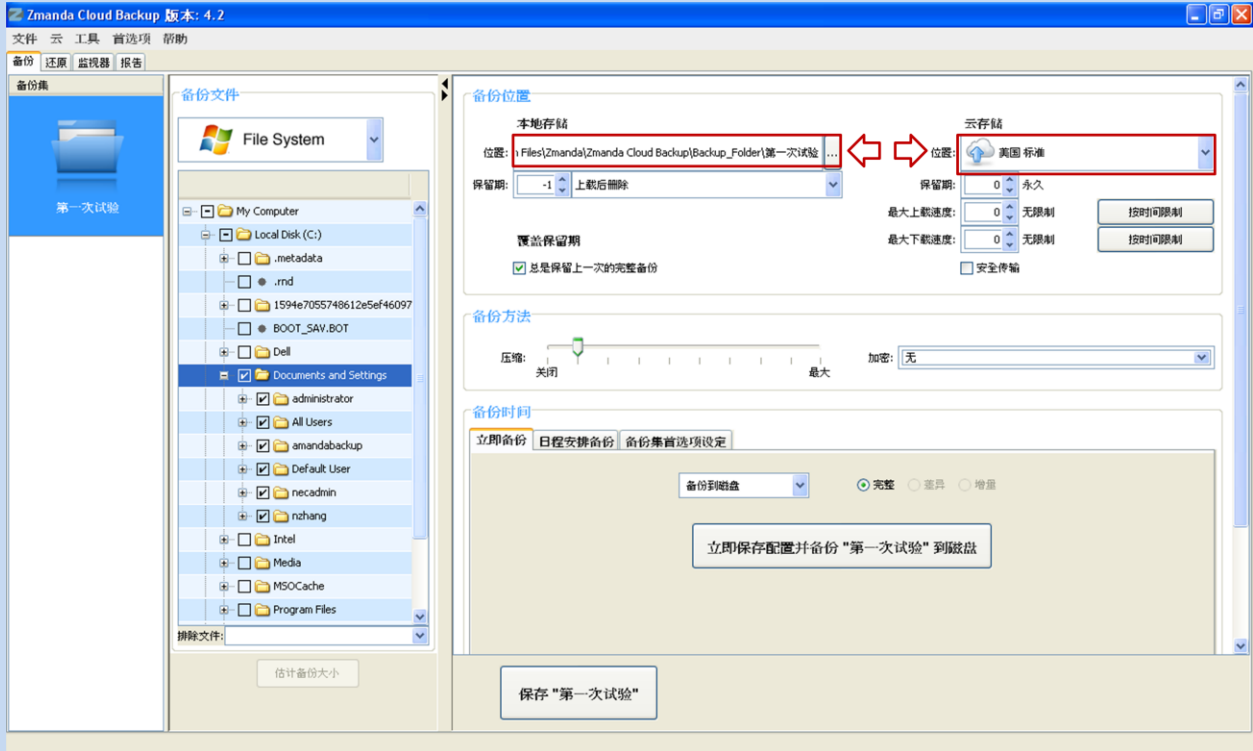
只需要回答四个基本问题来设定您的新备份集，详细说明如下：

备份文件



选择您想备份文件的类型 - File System 或是应用程序，比如 Microsoft Exchange Server。如果您选择 File System，则勾选想要备份的文件夹/文件。为了您的方便，ZCB 在主目录里头自动勾选了文件夹/文件。您可以点击取消不想备份的文件。

备份位置

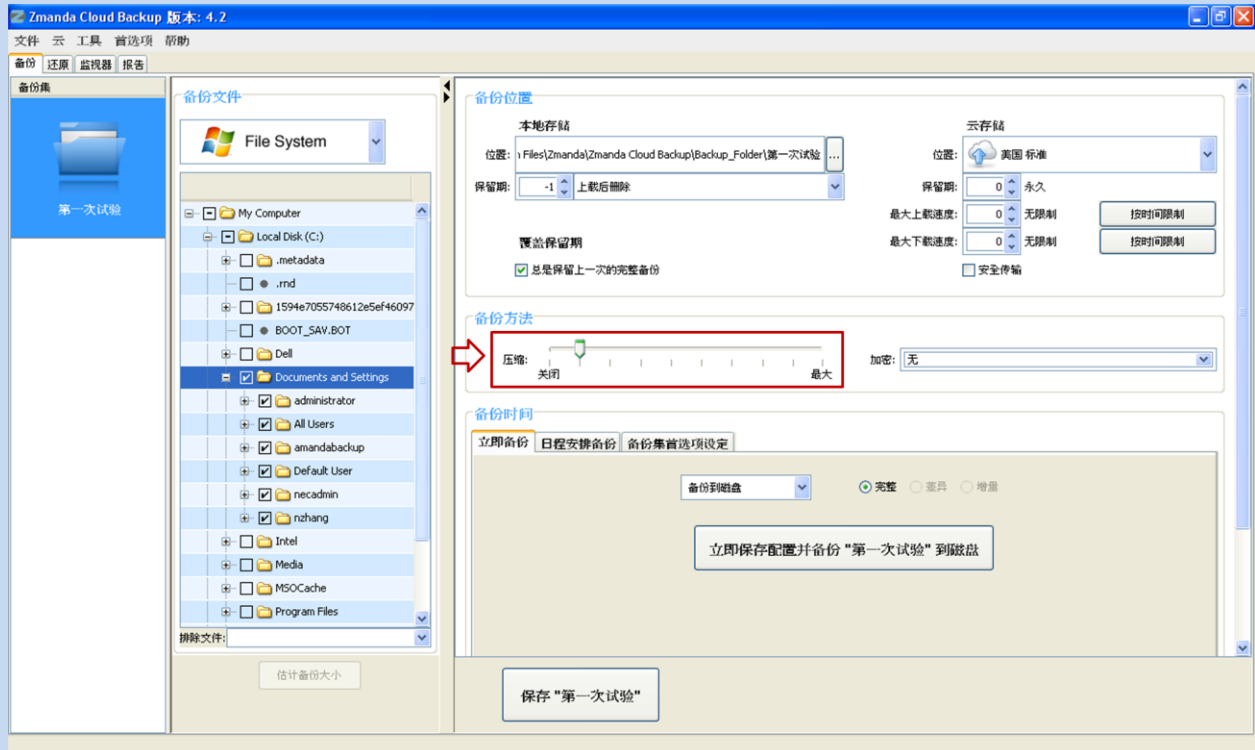


选择您想要储存备份资料的位置。您有以下选择：

- ☞ 只设定云储存区：在云储存区，从下拉菜单选择您所希望的 Google 数据中心。
- ☞ 只设定本地储存区：在本机储存区，点击浏览按钮选择本地储存位置。
- ☞ 设定云和本地储存区：在云储存和本地储存区选择您所希望的储存位置。

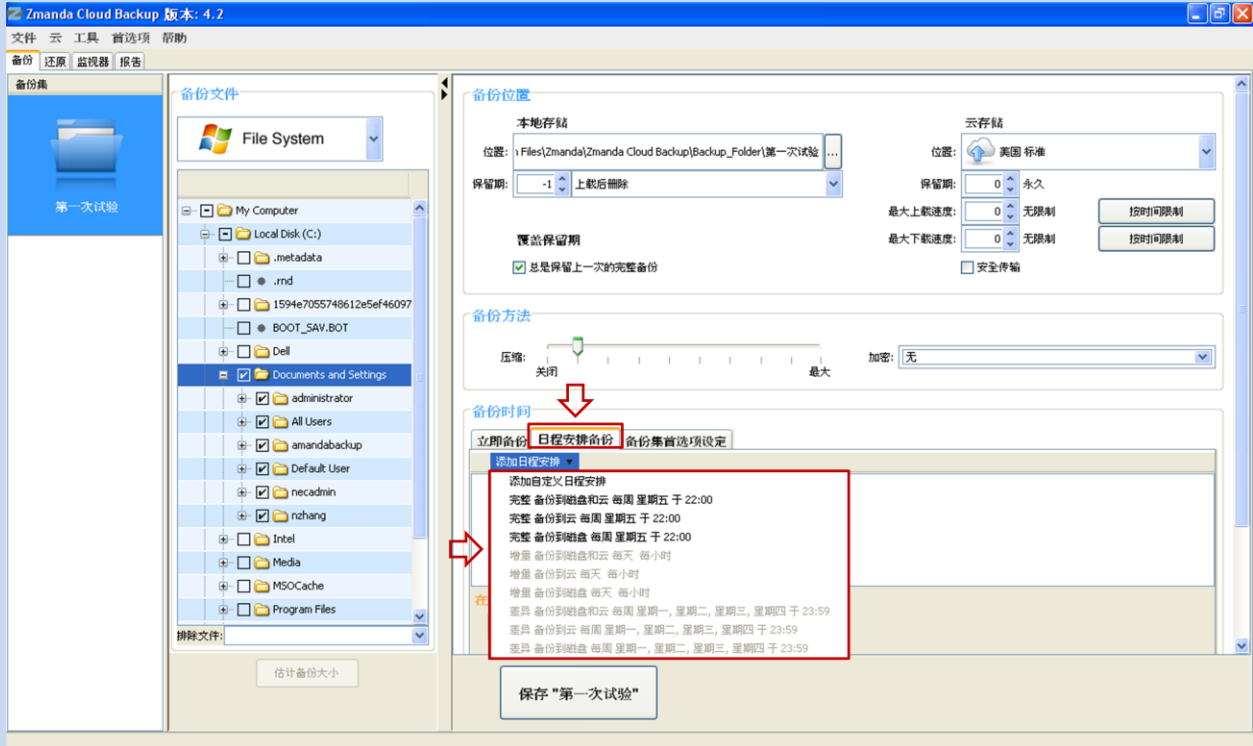
选择“安全传输”以启用 SSL 传输资料到云

备份方法



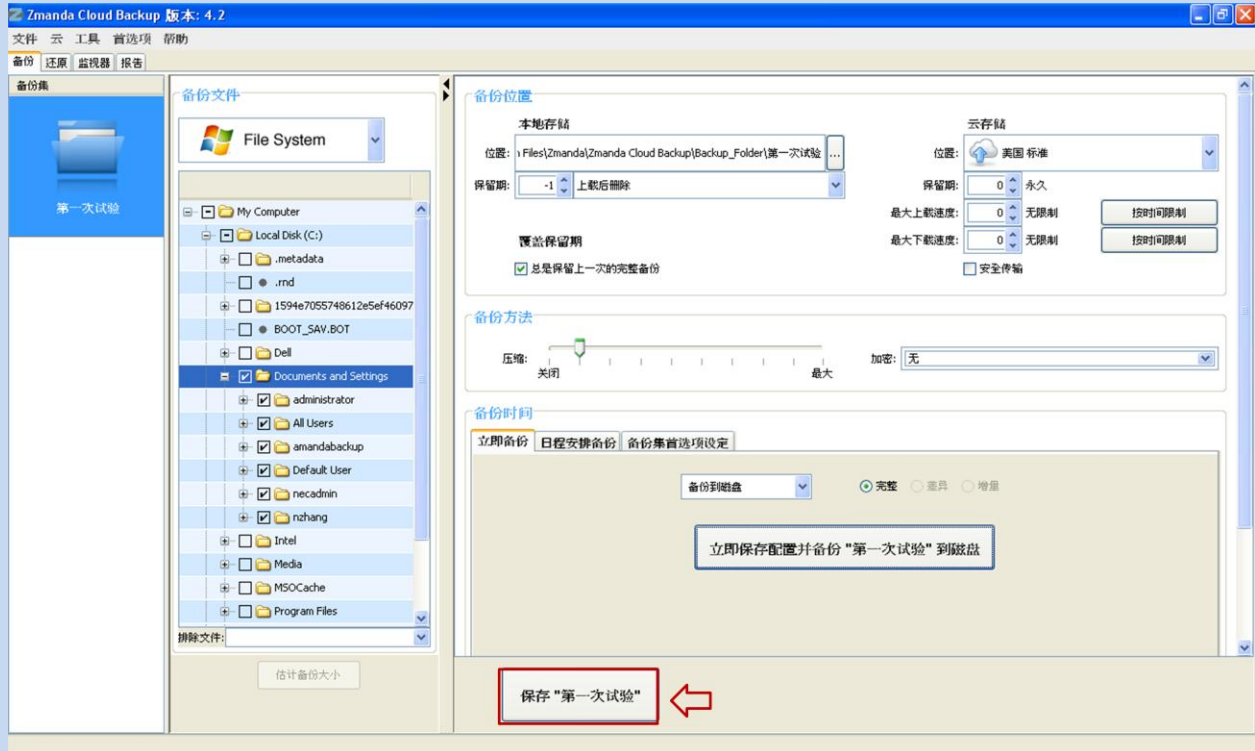
调整您所希望的压缩程度以减少 ZCB 将要备份以及传送到云的数据大小。一旦您能熟悉使用 ZCB, 您可以也启用数据加密, 如此一来数据将会全程的被保护。关于如何启用备份数据加密, 请参考 ZCB 使用指南。

备份时间



如果您想要手动备份，请点击**立即备份**按钮，如同下面章节 [开始备份!](#) 插图所示。若您希望新增一个备份日程安排，则点击**日程安排备份** > **添加日程安排**，然后从下拉菜单中选择备份模板。

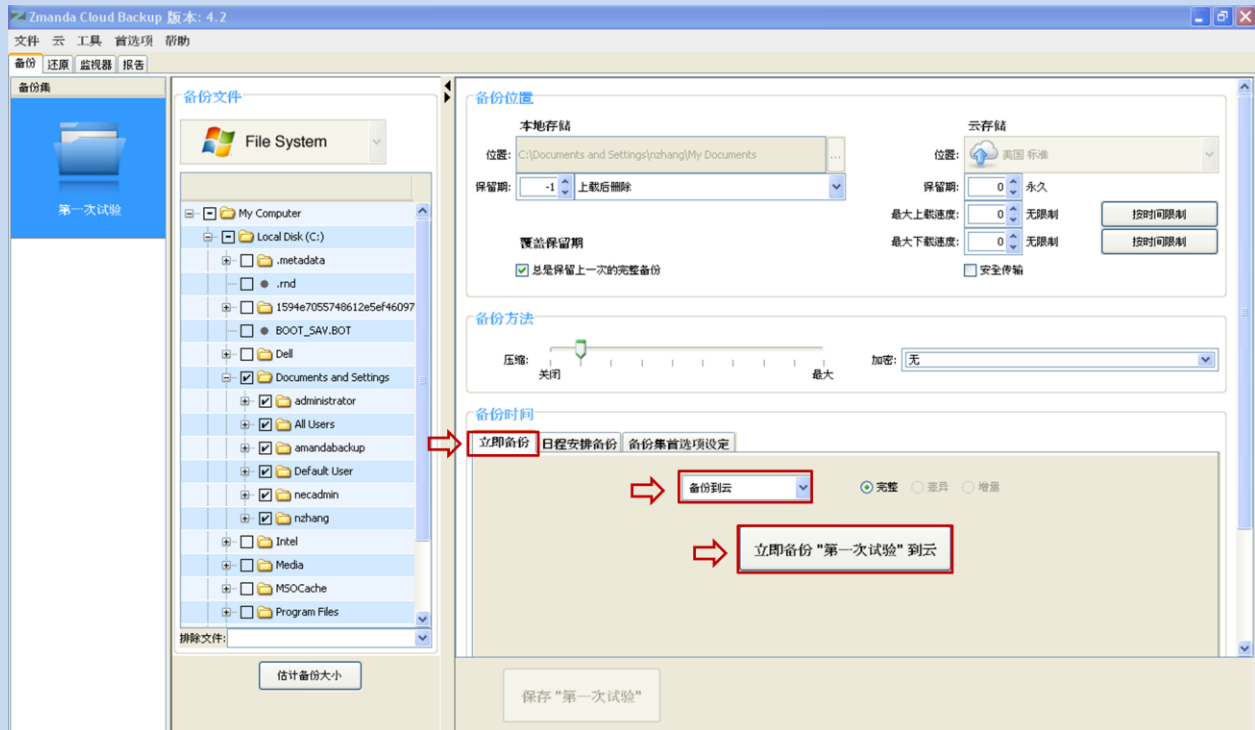
保存设置



恭喜！您的第一个备份集已经设定完成了。

请在页面的下方点击保存“备份集名称”以保存备份集设定。

开始备份!

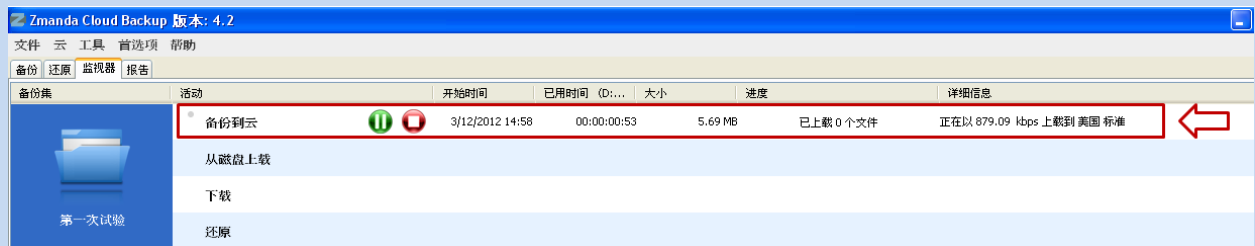


若您已经为备份设定好日程安排，那么备份程序将会在您设定好的时间启动。

若您未设定日程安排，并希望手动立即备份到云，您可以在备份时间区域，点击立即备份选项，然后在下拉菜单中选择备份到云，再按下立即备份“备份集名称”到云的按钮。

就这么简单！您的数据现在正开始备份，并且即将会在强大的 Google 里面受到全面的保护！

监视备份活动

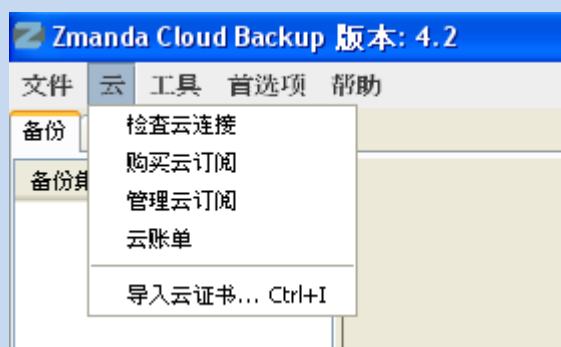


您能够在 ZCB 的监视器页面监控正在执行的备份作业。这个页面显示所有备份集正在执行的状态。让您在时时刻刻都可以掌握 ZCB 的执行状态。

管理和购买云订阅

这个章节仅适用于“ZCB 和 Google 云存储一起使用”的情况。

您可以通过点击“云”下拉菜单（如下图所示）来管理，检查并且购买更多的云存储。



了解更多

我们知道您将会有更多关于 ZCB 如何运行的问题。我们建议您可以参考 [ZCB FAQs](#)。更多详细功能说明，请参考 [ZCB 使用指南](#)。

您也可以访问 Zmanda 论坛 - <http://forums.zmanda.com> 然后寻找已经被我们的用户问过并解决的问题。

如果您需要技术支持，请在 ZCB 用户界面上点击 [帮助>请与技术支持部门联系](#) 以打开一个新的支持案例。对于一般性的咨询，您可以写信到 zcb@zmanda.com。